



Filtro de Aceite Venturi™ Combo

Diseñado para un rendimiento del mundo REAL

ACEITE





Tren de Carretera Australiano, con más de 120,000 lb (54 ton.) de carga, utilizando el sistema ISM de Cummins.

El Venturi™ reduce costos y maximiza la vida del motor.

El Venturi™ asegura intervalos de mantenimiento extendidos, aceite en mejores condiciones, y una mejor vida del motor.

- Fuertes Trenes de Carretera Australianos, prueban que usted puede **extender los intervalos de servicio del aceite de manera segura** hasta dos veces más amplios, para un máximo de 75,000 millas (121,000 km)*.
- Los resultados del mundo REAL prueban que Venturi **reduce desechos al ambiente** y **consumo de aceite /filtro de una manera SEGURA** extendiendo los intervalos de servicio del aceite.
- Los resultados del mundo REAL prueban que Venturi reduce costos al **mantener una mejor condición del aceite** y **maximizando la vida del motor**.

Condición de Aceite Afectada Por el Tipo de Filtro y la Distancia del Servicio



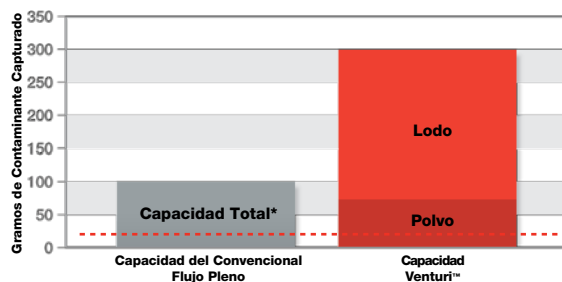
Nota: Gráfico basado en pruebas de campo realizadas con las mismas aplicaciones y condiciones. La extensión de los intervalos depende del ciclo de trabajo pesado, la calidad del aire, el tiempo ocioso, modelo, aplicación, y año del motor.

Solo Venturi™ esta diseñado para un Rendimiento del Mundo REAL



Medio Filtrante por Derivación en Discos Apilables

- El medio filtrante por derivación en Discos Apilables permite una capacidad de retención de contaminantes del Mundo REAL incomparable:
- Con una capacidad total de retención de contaminantes 3 o 4 veces mayor que los filtros de un solo flujo y que los filtros
- Capacidad de hasta 5 veces más de retención de polvo que se produce en un intervalo de servicio estándar



--- Actual contaminación de polvo en un intervalo de servicio estándar (4 a 12 gr)
 * En el filtro convencional de flujo pleno y en los filtros combos de competencia la capacidad total varía de 50 a 100 gramos.

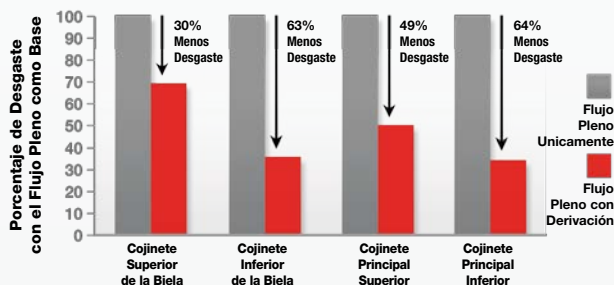
Medio Filtrante de Flujo Pleno StrataPore™

- Las multicapas del medio filtrante Strata Pore proporcionan exactamente el nivel deseado de eliminación de contaminantes para obtener una máxima protección.
- Las multicapas del Strata Pore mantienen una eficiencia y durabilidad óptimas durante toda la vida útil del filtro para obtener intervalos de servicio extendido.
- El diseño de multicapas de Strata Pore permite para un máximo flujo durante un encendido en frío de la unidad, sin comprometer la protección del motor.



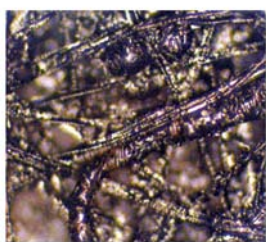
Boquilla Venturi Patentada

- La boquilla Venturi garantiza el máximo flujo de aceite en arranques en frío, protegiendo los componentes del motor, tales como el árbol de levas, balancines y guías de válvulas.
- La boquilla Venturi ayuda al aceite a fluir a través del medio filtrante de discos apilables de alta capacidad – probado que remueve el lodo que causa desgaste



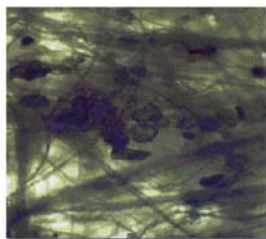
En el Mundo REAL™, ¿Cuánto Polvo de Prueba puede su filtro realmente ver?

Las Pruebas del Mundo REAL
REAL garantizan resultados
de rendimiento del motor en los
que se puede confiar.



Las pruebas del Mundo REAL producen resultados en los que se puede confiar

Pruebas de Polvo
NO proporciona Resultados
del Mundo REAL.



Las Pruebas de Polvo de referencia producen resultados que son irrelevantes en el Mundo REAL.

Las Pruebas de Polvo utilizan:

- Fluido Hidráulico de Aviación
- ISO12103-1, Medio A3, de prueba de polvo
- No miden en temperaturas extremas
- No miden en presiones extremas
- No miden con degradación de aceite
- No miden con condensación de agua/refrigerante

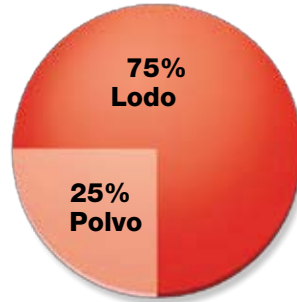
**Las pruebas en el Mundo REAL
demuestran que el filtro Venturi™
proporciona el rendimiento y la
protección que usted necesita.**

Solo Venturi™ cumple o excede la especificación CE10765

Lodos – No polvo

El filtro Venturi supera la prueba de hollín alto M11, también reconocida por API, probando la capacidad de contaminantes del mundo REAL, a diferencia de los competidores quienes solo pueden probar la capacidad de filtración de polvo. ¡El polvo, como único contaminante, es irrelevante para los sistemas de lubricación del mundo REAL!

Mundo Real= Lodos, No polvo



Control de Lodos

El venturi incluye filtración por derivación como es requerido por los requerimientos de Equipo Original, garantizando que SOLO el aceite limpio llegue a los componentes del motor. Utilizando el unico flujo interno alcanzado con la boquilla Venturi, la construcción del medio filtrante de discos apilables captura las más grandes cantidades de lodos, y permite que la filtración de aceite continúe a través de la sección de flujo pleno sin saturarse.

Protección en Arranques en Frío

El Venturi se prueba utilizando condiciones especificadas para arranques en frío asegurando así, que protege las partes vitales del motor.

Confiabilidad

Además de las pruebas del Mundo REAL, cada filtro esta diseñado y probado con una gran variedad de métodos de prueba de filtración de la industria, incluyendo ISO 4548-12, SAE J1858, SAE HS-J806 e ISO 2942.

Cobertura de Garantía muy superior a la de la competencia.

Proporcionando a los clientes la mejor cobertura de garantía de la industria es nuestra promesa para poder ser tu proveedor de por vida. Como único fabricante de filtración con garantía no prorrateada. Cummins Filtration le asegura que siempre estaremos presentes después de la venta. Para información más detallada a cerca de la garantía de Cummins Filtration, consulta la literatura y la declaración de **Garantía de Cummins Filtration**, disponible en línea en **cumminsfiltration.com**

Modelos Venturi Combo™ Combo para el Mercado de Repuesto:

LF9070	Cummins	LF9035	International
LF9080	Cummins	LF9039	Cummins
LF9008	Hitachi	LF9325	Cummins
LF9009	Cummins	LF9333	Detroit Diesel
LF9010	John Deere	LF9548	Case
LF9018	Komatsu	LF9620	Detroit Diesel
LF9050	Cummins and Komatsu	LF9667	Caterpillar and Mack
LF9025	International	LF9691	Caterpillar
LF9027	Ford Powerstroke	LF9747	Komatsu
LF9028	Kubota	LF9691A	Caterpillar
LF9031	Cummins	LF9026	International
LF9032	John Deere	LF9931	GMC
LF9034	Cummins		



Para mas información,
visitanos en cumminsfiltration.com

LT36043-LA – Rev. 3
2010 Cummins Filtration
Impreso en México.