

## AYUDA PARA LA PARTICIPACIÓN EN COMUNIDADES VIRTUALES

[www.medellin.edu.co](http://www.medellin.edu.co)

Digite en la barra de direcciones de su computador, la siguiente dirección Web



Dirección





• MAESTRO • 2.0 •

Vivo en

Medellín  
DIGITAL

www.medellindigital.gov.co



Haga clic en el icono que le corresponda según el rol que desempeña



SIGAMOS CONSTRUYENDO LA CIUDAD QUE SOÑAMOS



Alcaldía de Medellín  
Secretaría de Educación



Universidad  
Pontificia  
Bolivariana





• MAESTRO • 2.0 •



- [Espacio de Colaboración](#)
- [Comunidades virtuales](#)
- [El trueque](#)
- [Proyectos colaborativos](#)
- [Espacio Editorial](#)
- [Ayudas metodológicas](#)
- [Desde la SEM](#)
- [Encuentro académico](#)
- [Galerías de fotos](#)
- [Galerías de videos](#)
- [Lo nuevo](#)



**Luego:  
Haga clic  
en el espacio de colaboración  
Comunidades Virtuales**



SIGAMOS CONSTRUYENDO LA CIUDAD QUE SOÑAMOS





• MAESTRO • 2.0 •



## Comunidades virtuales



**Comunidad Tutores Moderadores**  
Esta comunidad está dirigida a los Tutores/moderadores de las diferentes comunidades de práctica y aprendizaje de la ciudad de Medellín, en el marco del programa "Medellín Digital".



**Comunidad Ciencias Naturales**  
Está conformada por los docentes de Ciencias Naturales de todas las instituciones educativas de la ciudad. En este espacio se comparten conocimientos, experiencias y recursos en torno a las actividades pedagógicas realizadas por los maestros.



**Comunidad English Teacher**  
Está conformada por los docentes de Inglés de todas las instituciones educativas de la ciudad. En este espacio se comparten conocimientos, experiencias y recursos en torno a las actividades pedagógicas realizadas por los maestros.



**Comunidad Formador de Formadores**  
Espacio de soporte y acompañamiento pedagógico y didáctico para formadores de formadores que permita poner en diálogo las percepciones, estrategias, afectos y aprendizajes que se desatan con el acto de educar.

Quando esté en comunidades virtuales puede hacer clic en la que prefiera.



SIGAMOS CONSTRUYENDO LA CIUDAD QUE SOÑAMOS





• MAESTRO • 2.0 •



**Intel Educar**

Espacio de profundización del programa de formación de maestros Intel Educar, en cual los participantes pueden encontrar los recursos necesarios para el diseño y construcción de su portafolio de unidad, realizar su diario de procesos y participar en los diferentes espacios de colaboración virtual.



**Comunidad Educación Artística**

Está conformada por los docentes de Educación Artística de todas las instituciones educativas de la ciudad. En este espacio se comparten conocimientos, experiencias y recursos en torno a las actividades pedagógicas realizadas por los maestros.



**Comunidad Escuela Abierta**

Espacio dirigido a las instituciones participantes de Medellín Digital, en el que comparten sus experiencias en torno a la conformación de los Equipos Gestores, Planes de Apropiación y administración y uso de las Aulas Abiertas.



**Comunidad de Lenguaje**

Está conformada por los docentes de Lenguaje de todas las instituciones educativas de la ciudad. En este espacio se comparten conocimientos, experiencias y recursos en torno a las actividades pedagógicas realizadas por los maestros.



**Comunidad Tecnología e Informática**

Está conformada por los docentes de Tecnología Informática de todas las

Estas son otras opciones de comunidades a las que puede acceder cuando esté buscando un tema de interés



SIGAMOS CONSTRUYENDO LA CIUDAD QUE SOÑAMOS



Alcaldía de Medellín  
Secretaría de Educación



Universidad Pontificia Bolivariana





•MAESTRO • 2.0•



### Comunidad de Matemáticas

Está conformada por los docentes de Matemáticas de todas las instituciones educativas de la ciudad. En este espacio se comparten conocimientos, experiencias y recursos en torno a las actividades pedagógicas realizadas por los maestros.

conocimientos, experiencias y recursos en torno a las actividades pedagógicas realizadas por los maestros.

Cuando haga clic en una de las comunidades encontrará el siguiente panel de tareas

Haga clic en **Foros**

- [Imágenes](#)
- [Galería Fotográfica](#)
- [Documentos](#)
- [Biblioteca de Documentos](#)
- [Listas](#)
- [Calendario](#)
- [Anuncios](#)
- [Discusiones](#)
- [Foros](#)
- [Sitios](#)
- [Personas y grupos](#)
- [Papelera de reciclaje](#)

All Sites

Portal Educativo > Docentes > Comunidad Ciencias Natura

## Foros

Nuevo | Acciones | Configuración

Asunto

El Proceso de Adaptación a las TIC.

Competencias científicas Vs contenido científico

El papel de las TIC en las Ciencias Naturales



SIGAMOS CONSTRUYENDO LA CIUDAD QUE SOÑAMOS





• MAESTRO • 2.0 •



- [Imágenes](#)
- [Galería Fotográfica](#)
- [Documentos](#)
- [Biblioteca de Documentos](#)
- [Listas](#)
- [Calendario](#)
- [Anuncios](#)
- [Discusiones](#)
- [Foros](#)
- [Sitios](#)
- [Personas y grupos](#)
- [Papelera de reciclaje](#)

All Sites

Portal Educativo > Docentes > Comunidad Ciencias Natura

## Foros

Nuevo | Acciones | Configuración

Asunto

El Proceso de Adaptación a las TIC.

Competencias científicas Vs contenido científico

El papel de las TIC en las Ciencias Naturales

Cuando pase el Mouse sobre el Tema este cambia de color y se activa quedando subrayado. haga clic encima.



SIGAMOS CONSTRUYENDO LA CIUDAD QUE SOÑAMOS



Universidad Pontificia Bolivariana



- Galería Fotográfica
- Documentos
- Biblioteca de Documentos
- Listas
- Calendario
- Anuncios
- Discusiones
- Foros
- Elaborar

Portal Educativo > Docentes > Comunidad Ciencias Naturales > Foros > El Proceso de Adaptación a las TIC

## Foros

Acciones ▾ Configuración ▾ Ver: **Flora** ▾

Expuesta por Entidad

Iniciada: 17/12/2007 12:30 a.m. [Ver propiedades](#) [Respuesta](#)



El Proceso de Adaptación a las TIC.

El proceso de adaptación de los organismos se debe a la lucha por la supervivencia.

RUBEN VELASQUEZ GONZALEZ ¿cómo se adaptan los organismos a un nuevo medio virtual?

**Quando entre al foro, haga clic en Respuesta**







•MAESTRO • 2.0 •

Vivo en

Medellín  
DIGITAL

www.medellindigital.gov.co

## Foros: Nuevo elemento

Aceptar

Cancelar

Adjuntar archivo | Ortografía...

Cuerpo



De: RUBEN VELASQUEZ GONZALEZ  
Expuesto: lunes, 17 de diciembre de 2007 12:30 a.m.  
Asunto: El proceso de Adaptación a las TIC.

El proceso de adaptación de los organismos se debe a la lucha por la supervivencia.

¿Cuáles son los factores principales que les permiten a los individuos adaptarse a un nuevo medio virtual?

Aceptar

Cancelar

Inicie la escritura en la parte superior

El texto que encuentra en el ovalo es el tema sobre el cual usted va a opinar,



SIGAMOS CONSTRUYENDO LA CIUDAD QUE SOÑAMOS



Alcaldía de Medellín  
Secretaría de Educación



Universidad  
Pontificia  
Bolivariana





• MAESTRO • 2.0 •

Vivo en

Medellín

DIGITAL

www.digital.gov.co

Portal Educativo > Docentes > Comunidad Ciencias Naturales > Foros > El Proceso de Adaptación a la  
**Foros: Nuevo elemento**

Aceptar

Cancelar

Adjuntar archivo | Ortografía...

Cuerpo



La enseñanza de

Ubique el cursor al inicio de este documento de texto y empiece a escribir su aporte al foro que seleccionó.



SIGAMOS CONSTRUYENDO LA CIUDAD QUE SOÑAMOS



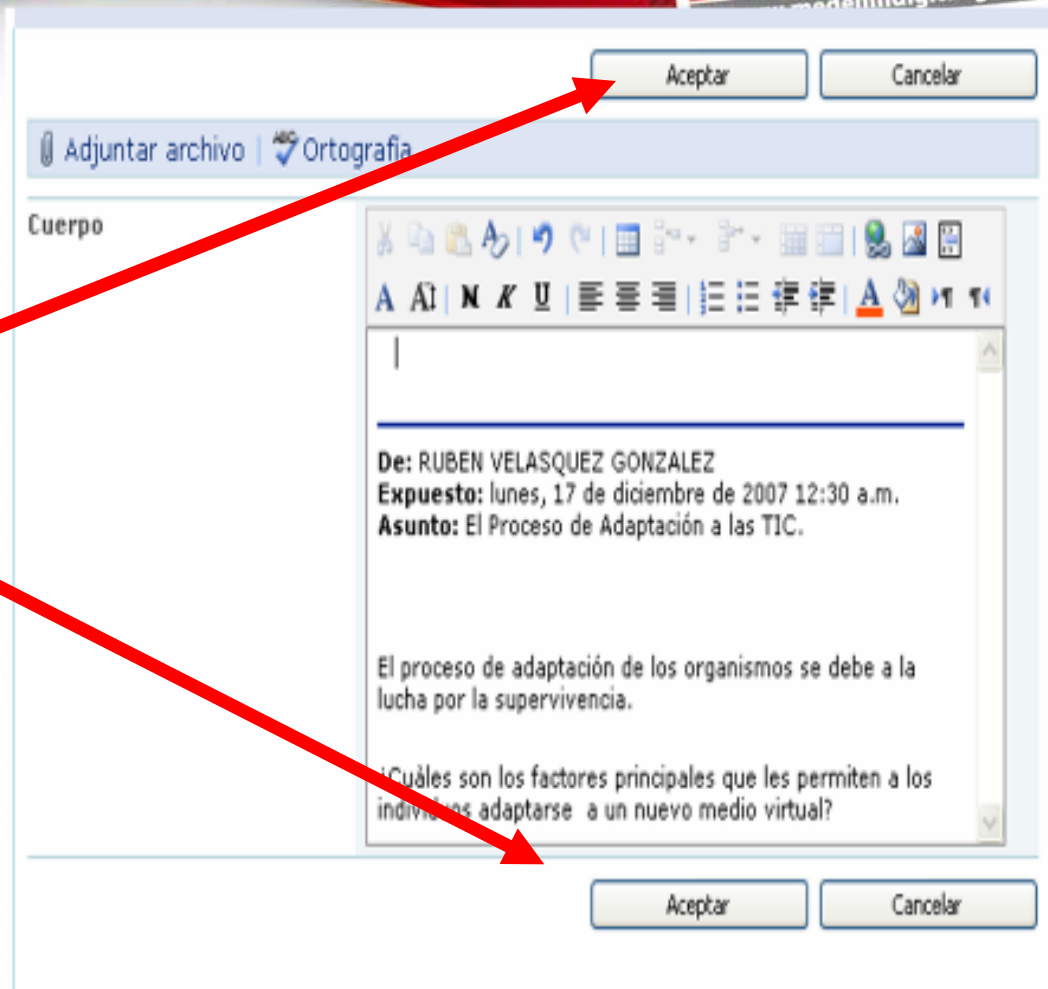
Alcaldía de Medellín  
Secretaría de Educación



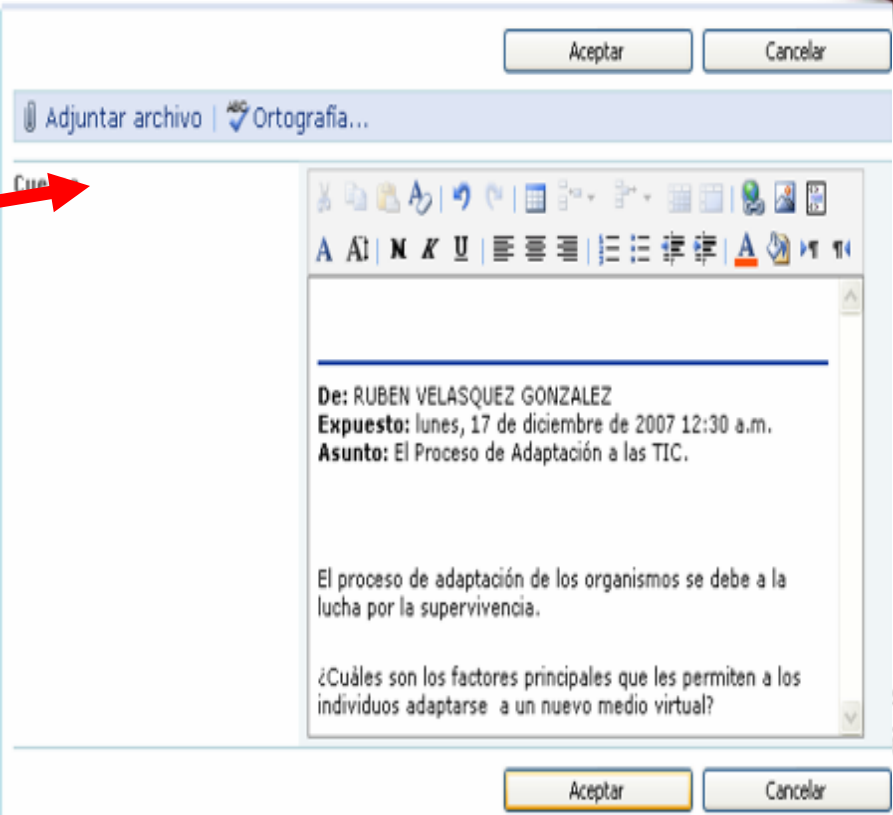
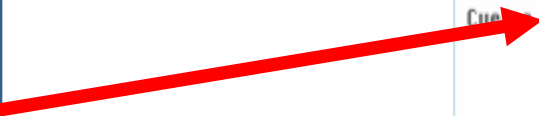
Universidad  
Pontificia  
Bolivariana



Cuando haya terminado de escribir, solo debe hacer clic en la parte superior o inferior donde dice Aceptar.



Si desea anexar algún documento al aporte que realizó, solo debe hacer clic en Adjuntar archivo.



Aceptar Cancelar

Adjuntar archivo | Ortografía...

De: RUBEN VELASQUEZ GONZALEZ  
Expuesto: lunes, 17 de diciembre de 2007 12:30 a.m.  
Asunto: El Proceso de Adaptación a las TIC.

El proceso de adaptación de los organismos se debe a la lucha por la supervivencia.

¿Cuáles son los factores principales que les permiten a los individuos adaptarse a un nuevo medio virtual?

Aceptar Cancelar



•MAESTRO • 2.0•

Vivo en

Medellín  
DIGITAL

www.medellindigital.gov.co

Portal Educativo > Docentes > Comunidad Ciencias Naturales > Foros > Contenido de las Ciencias Naturales > Nuevo elemento

## Foros: Nuevo elemento

Utilice esta página para agregar datos adjuntos a un elemento.

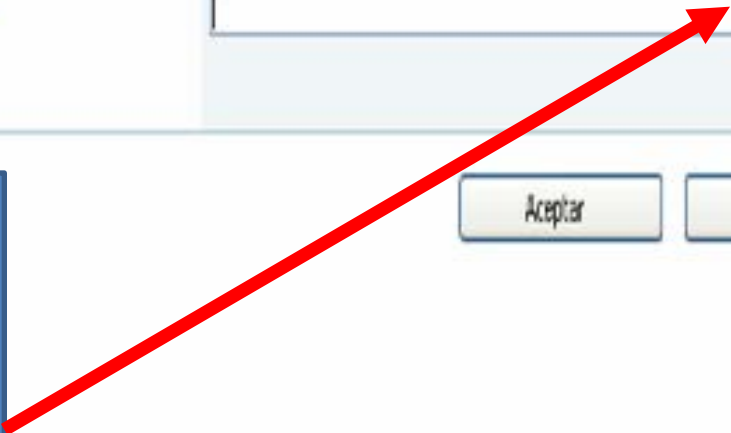
Nombre

Examinar..

Aceptar

Cancelar

**Pulse examinar  
para ubicar el  
archivo que  
desea adjuntar.**



SIGAMOS CONSTRUYENDO LA CIUDAD QUE SOÑAMOS



Alcaldía de Medellín  
Secretaría de Educación

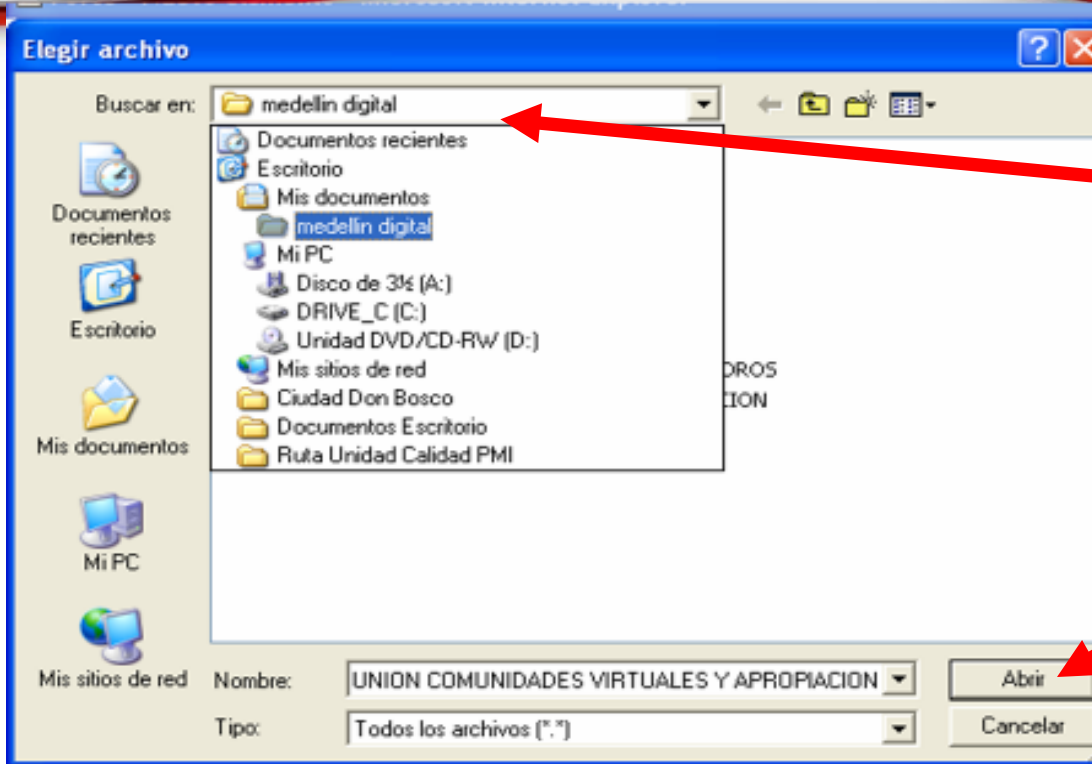


Universidad  
Pontificia  
Bolivariana





• MAESTRO • 2.0 •



**Seleccione el sitio donde tiene el documento y presione abrir**



SIGAMOS CONSTRUYENDO LA CIUDAD QUE SOÑAMOS



Alcaldía de Medellín  
Secretaría de Educación



Universidad Pontificia Bolivariana





•MAESTRO • 2.0•

Vivo en



Portal Educativo > Docentes > Comunidad Ciencias Naturales > Foros > Contenido de las Ciencias Naturales > Nuevo elemento

## Foros: Nuevo elemento

Utilice esta página para agregar datos adjuntos a un elemento.

Nombre

C:\Documents and Settings\Administrador\Mis documentos\

Examinar...

Aceptar

Cancelar

Una vez que aparezca la ruta donde esta ubicado el documento, solo debe hacer clic en Aceptar y este quedará adjunto.



SIGAMOS CONSTRUYENDO LA CIUDAD QUE SOÑAMOS



Alcaldía de Medellín  
Secretaría de Educación



Universidad  
Pontificia  
Bolivariana

