

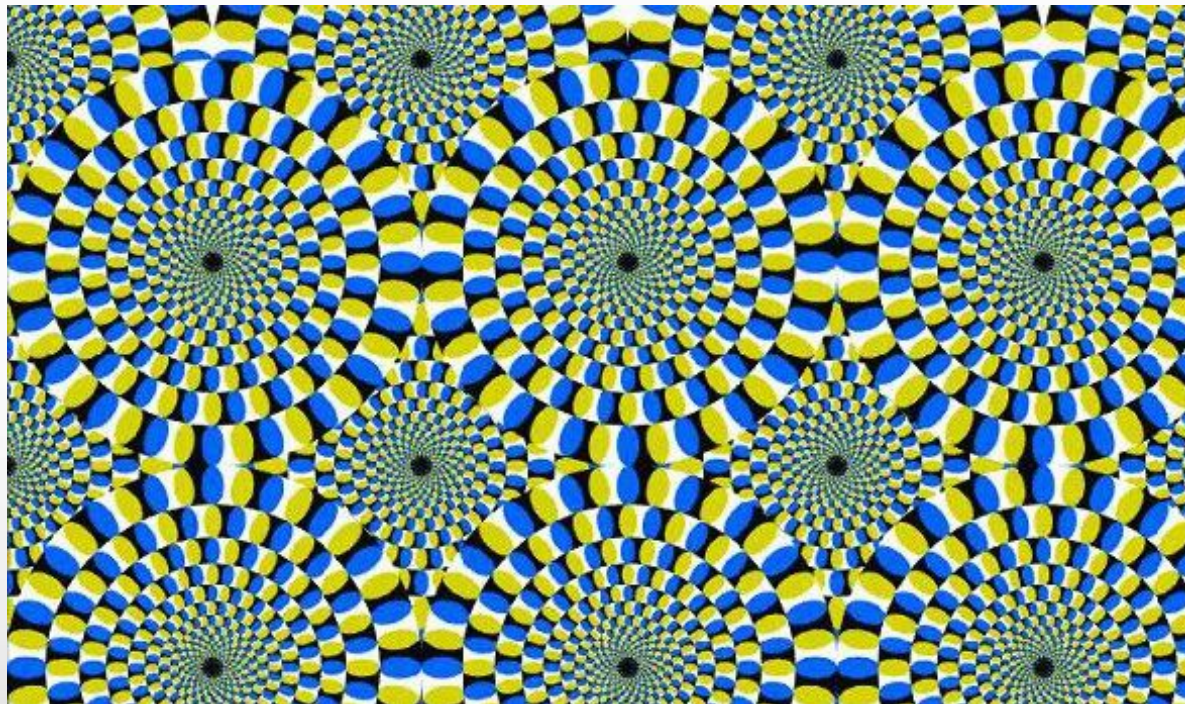
Realismo critico

- ✓ esiste una realtà oggettiva
- ✓ ci sono dei limiti a ciò che possiamo conoscere (realtà percettiva)

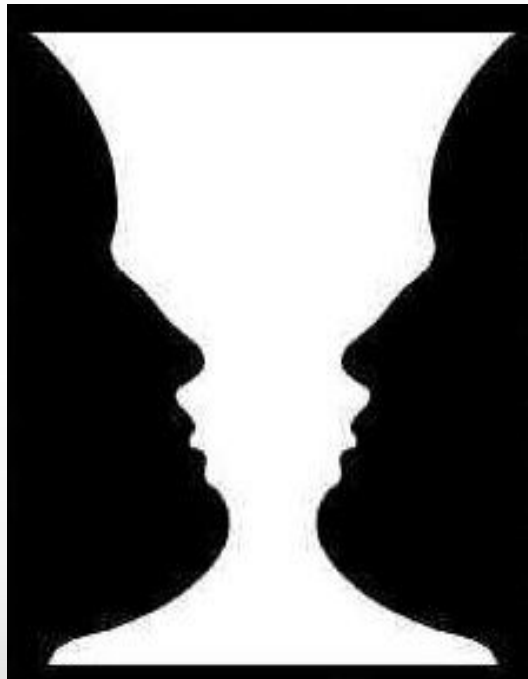
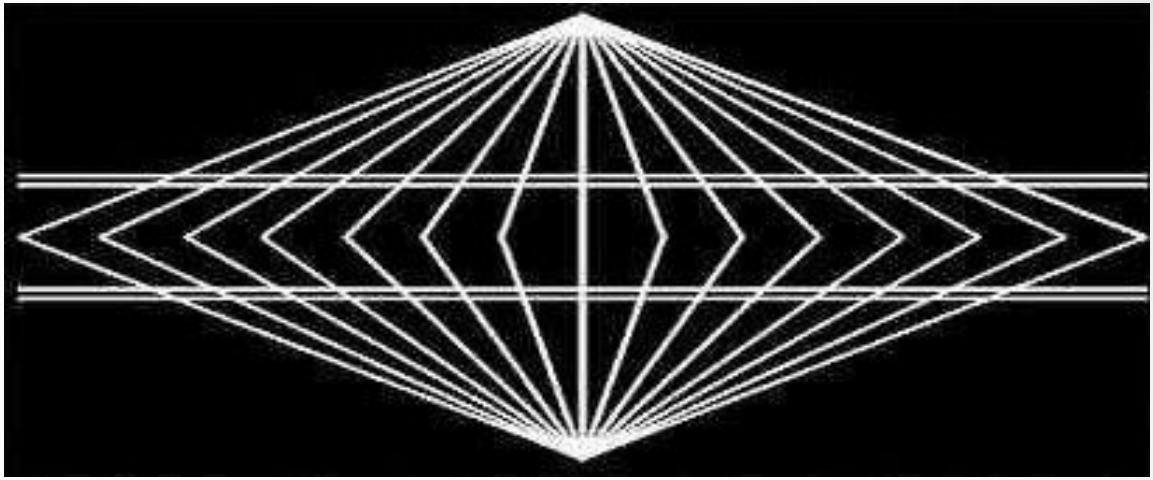
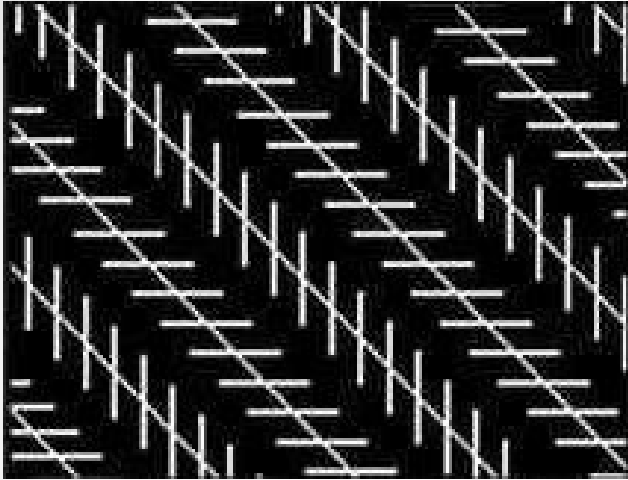


Percezione

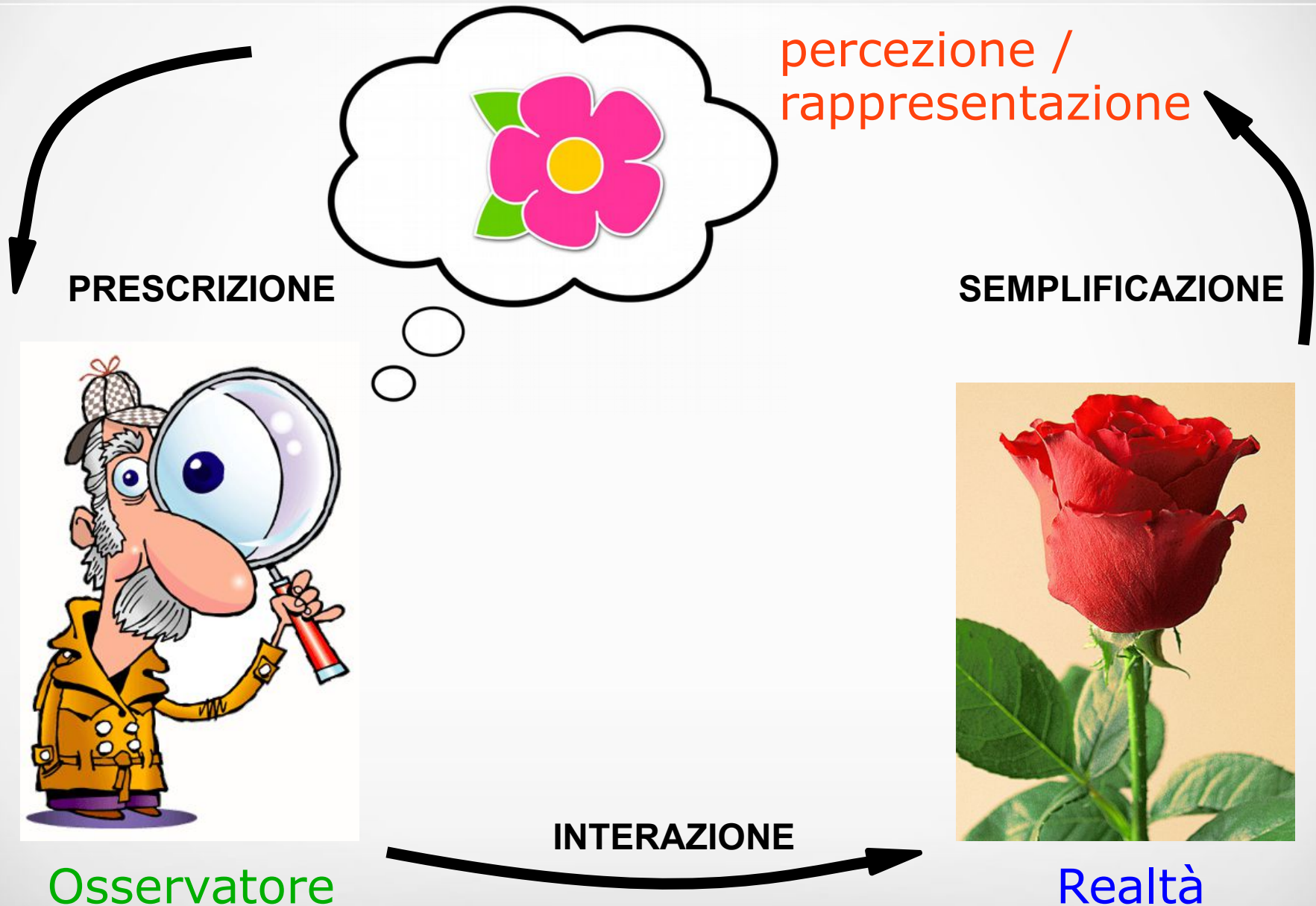
- Secondo il realismo critico la percezione è una **costruzione attiva** alla quale contribuiscono sia l'**ambiente fisico** che il **sistema percettivo**.



Percezione



Realismo critico



Teoria descrittiva

- La Teoria della Complessità è una teoria descrittiva, non prescrittiva
- Ci dice com'è fatto il mondo
- Non ci dice come dobbiamo comportarci nel mondo
- Le prescrizioni dipendono da: obiettivi, valori, schemi culturali, ecc.

Teoria descrittiva

Esempio

Sponda
descrittiva

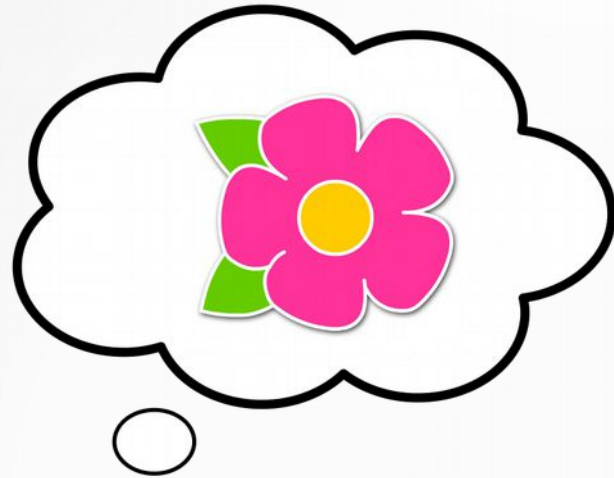
La psiche è
complessa



Sponda
prescrittiva

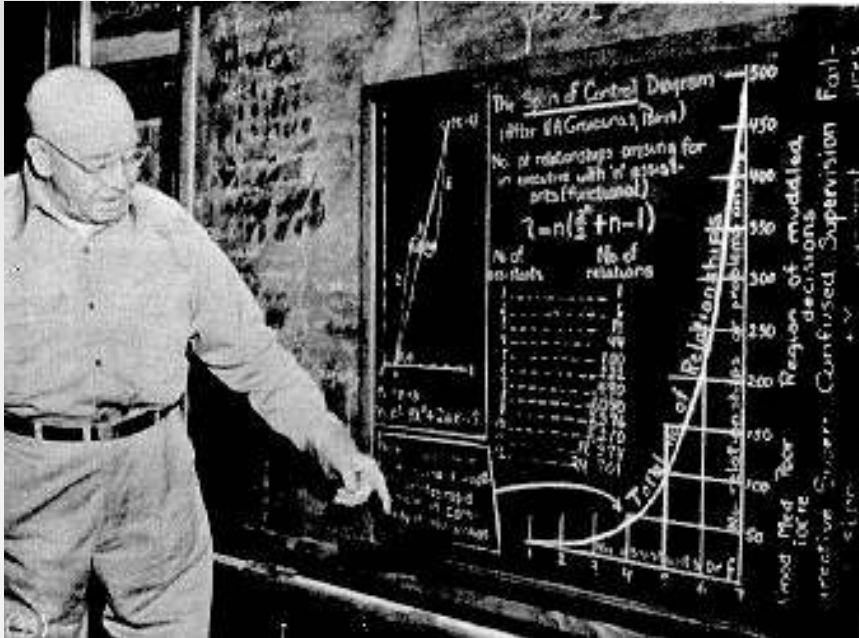
Che fare
con i
pazienti?

Realtà percettiva



Per "complessità di un sistema" non si intendono le sue proprietà intrinseche oggettive, ma piuttosto le proprietà dell'**insieme costituito dal soggetto osservatore** (e creatore del modello) **ed il modello stesso, rappresentazione del sistema**

Realtà percettiva



"La mappa non è il territorio"

(Korzybski)

- I nostri sensi percepiscono la realtà in modo parziale perché la nostra mente è soggetta a distorsioni, generalizzazioni e cancellazioni.