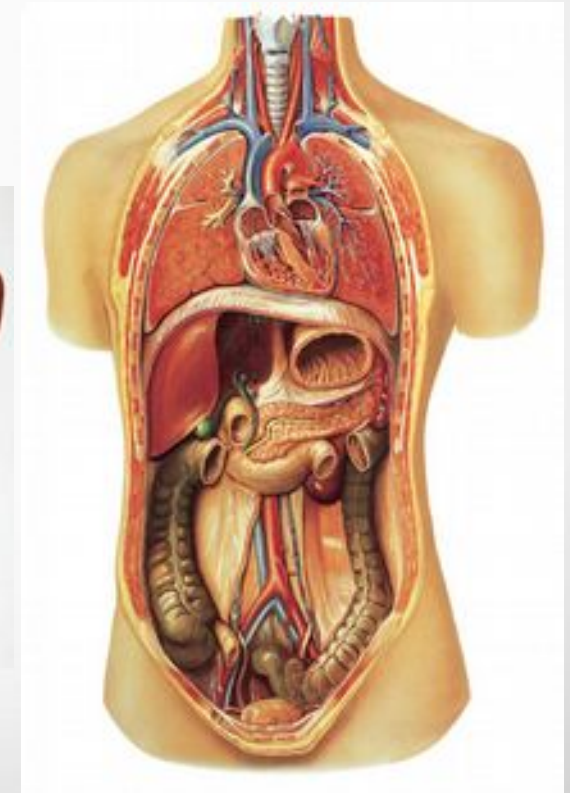
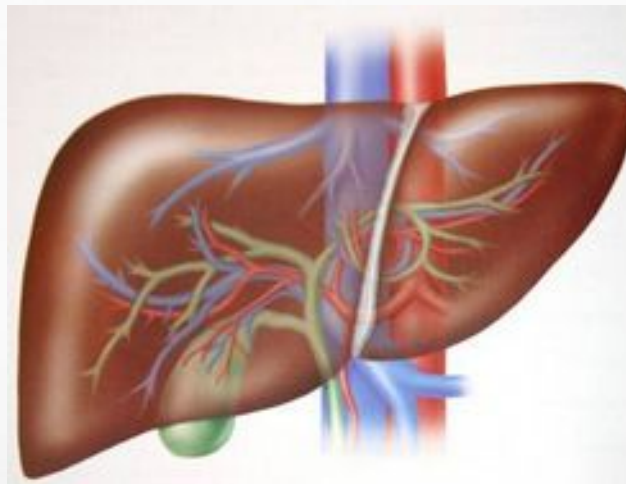
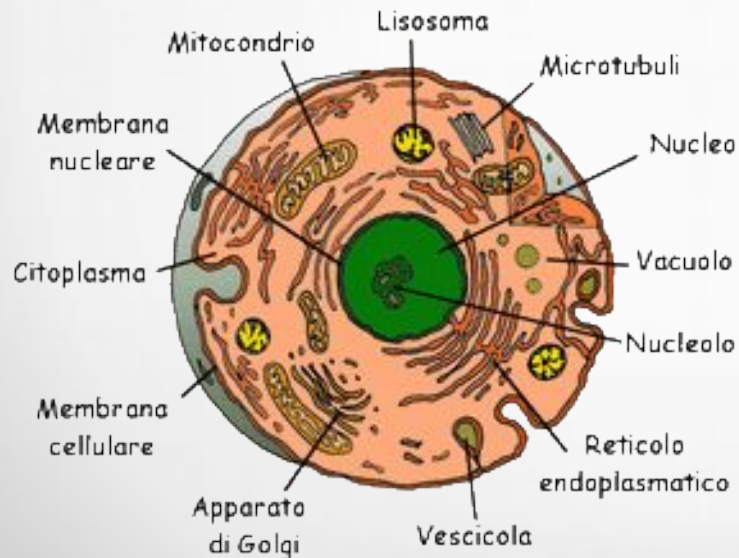


Elementi del sistema ...

- Gli **elementi complessi** hanno una **struttura**, cioè sono composti da diverse parti in relazione tra loro, ognuna delle quali ha una **parziale autonomia** e svolge una funzione specifica



Elementi del sistema ...

- **Complessità degli elementi**

Un elemento del sistema è tanto più complesso quanto più lunga è la sua **descrizione scientifica maggiormente compressa***

* *priva di ridondanze*

