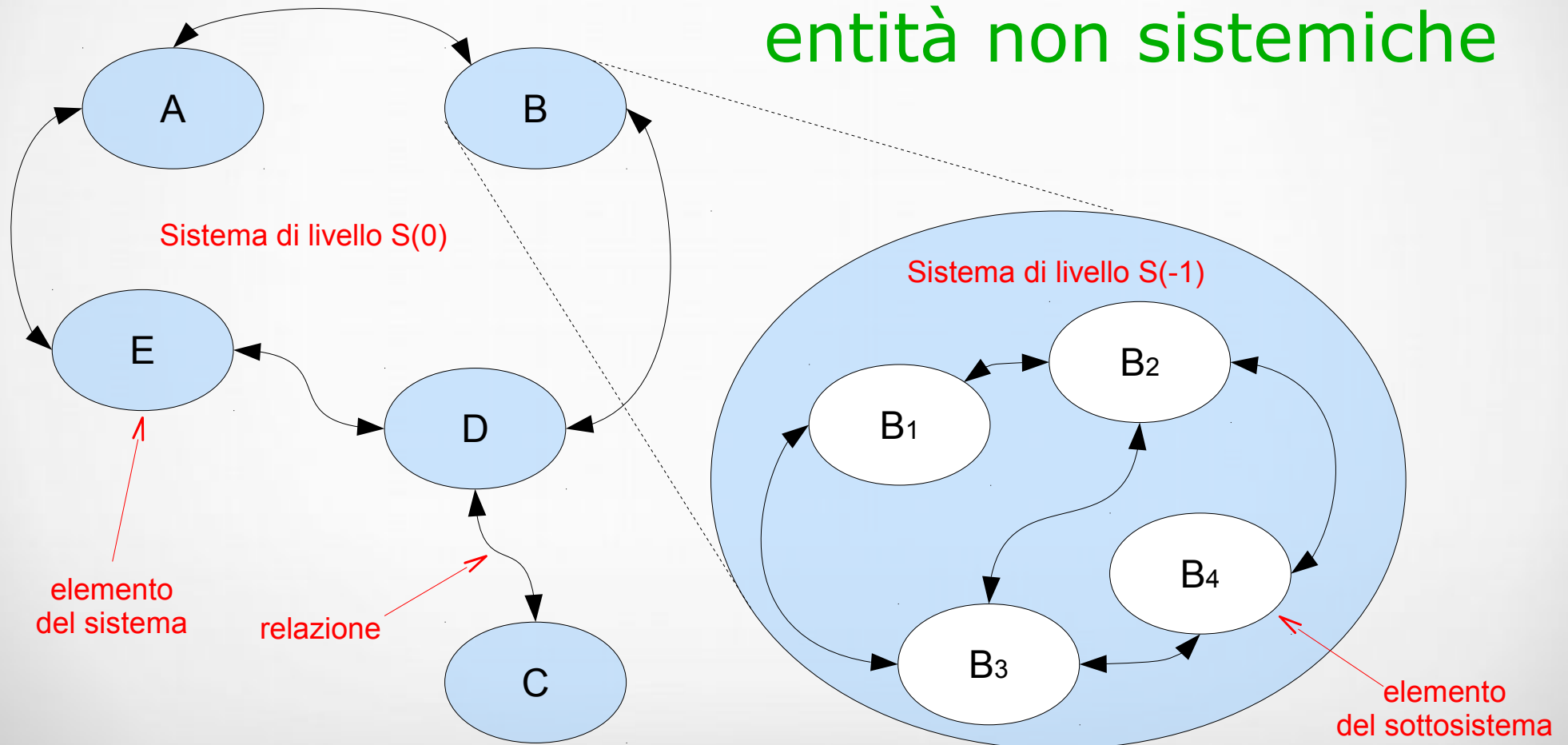


Elementi del sistema ...

- Gli elementi possono essere a loro volta **sottosistemi** (struttura gerarchica) oppure **entità non sistemiche**



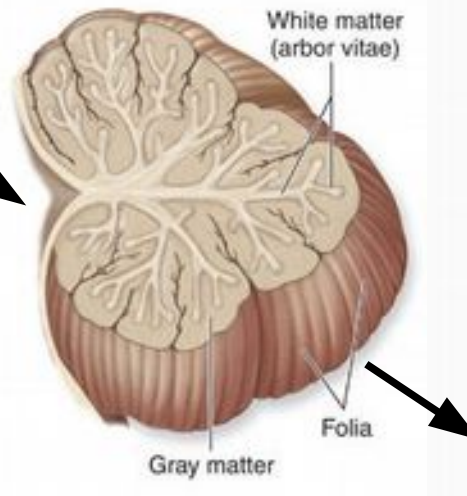
Elementi del sistema ...

Encefalo



Sistema di livello S(0)

Cervelletto

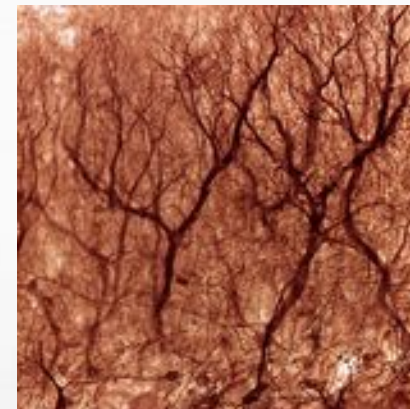


Sistema di livello S(-1)

- Sistemi biologici. Hanno una struttura gerarchica.

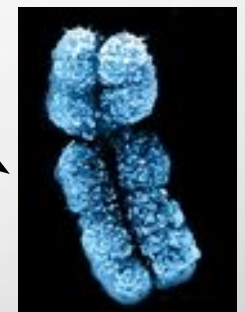
Sistema di livello S(-2)

Cellule di Purkinje



Sistema di livello S(-3)

Cromosoma



Elementi del sistema ...

- Sistemi bio-ecologici.
Hanno una
struttura gerarchica.



Elementi del sistema ...

Sistema di livello S(-2)



- Sistemi bio-sociali.
Hanno una
struttura gerarchica.



Sistema di livello S(-1)



Sistema di livello S(0)

