

1

3

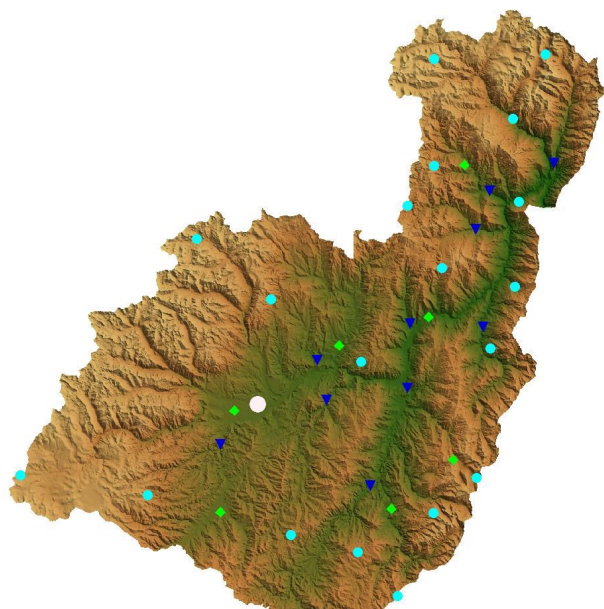
4

5

Rete Monitoraggio CG PAUTE CONSEJO DE GESTION DE AGUAS DE LA CUENCA DEL PAUTE



PROGETTO ESECUTIVO ST43 Stazione Solitax



Commessa: 080071-A

Impianto: a322a

| SIAP+MICROS | | 080071-A |
|-------------|----------|------------------------------|
| PROGETTO | DATA | APPARECCHIATURA |
| Cancian Ivo | 25-02-08 | Progetto |
| DISEGNO | DATA | ST43 |
| Cancian Ivo | 25-02-08 | |
| VERIFICA | DATA | FOGLIO 1 DI 3 |
| | 25-02-08 | FILE: a252a-g161-st01-dw.sdr |

1

2

3

4

5

STAZIONE : ST43

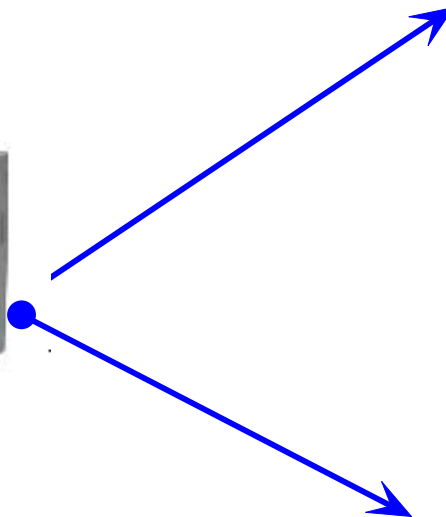
A



Trasmissione Dati e-mail



B



Sistema Alimentato a 24 volt

C



Codici Misura
 51-Solidi Sospesi mg/L

D

E

1

2

3

4

5

Operazioni

montare SC 100 Hach FISSATO CON PANNELLO IN ALLUMINIO

A **Montare il dc dc 12 24 V per alimentare il solitax**

montare un relè per interrompere l'alimentazione del DC DC gestire il sensore per 10 min ogni ora

la configurazione acquisirà il dato nei 10 min prima della fine dell'ora media 10min id 51-Solidi Sospesi mg/L

prolungare il cavo disponibile del sensore con cavo 4 Poli schermato per 4 metri

preparare i morsetti su barra DIN per collegare il sensore

B

C

D

E

