

À l'aide de votre livre de référence, Marieb 4^e édition, des notes de cours et de laboratoire, légendez les différentes structures suivantes.

FIGURE Cœur : situation

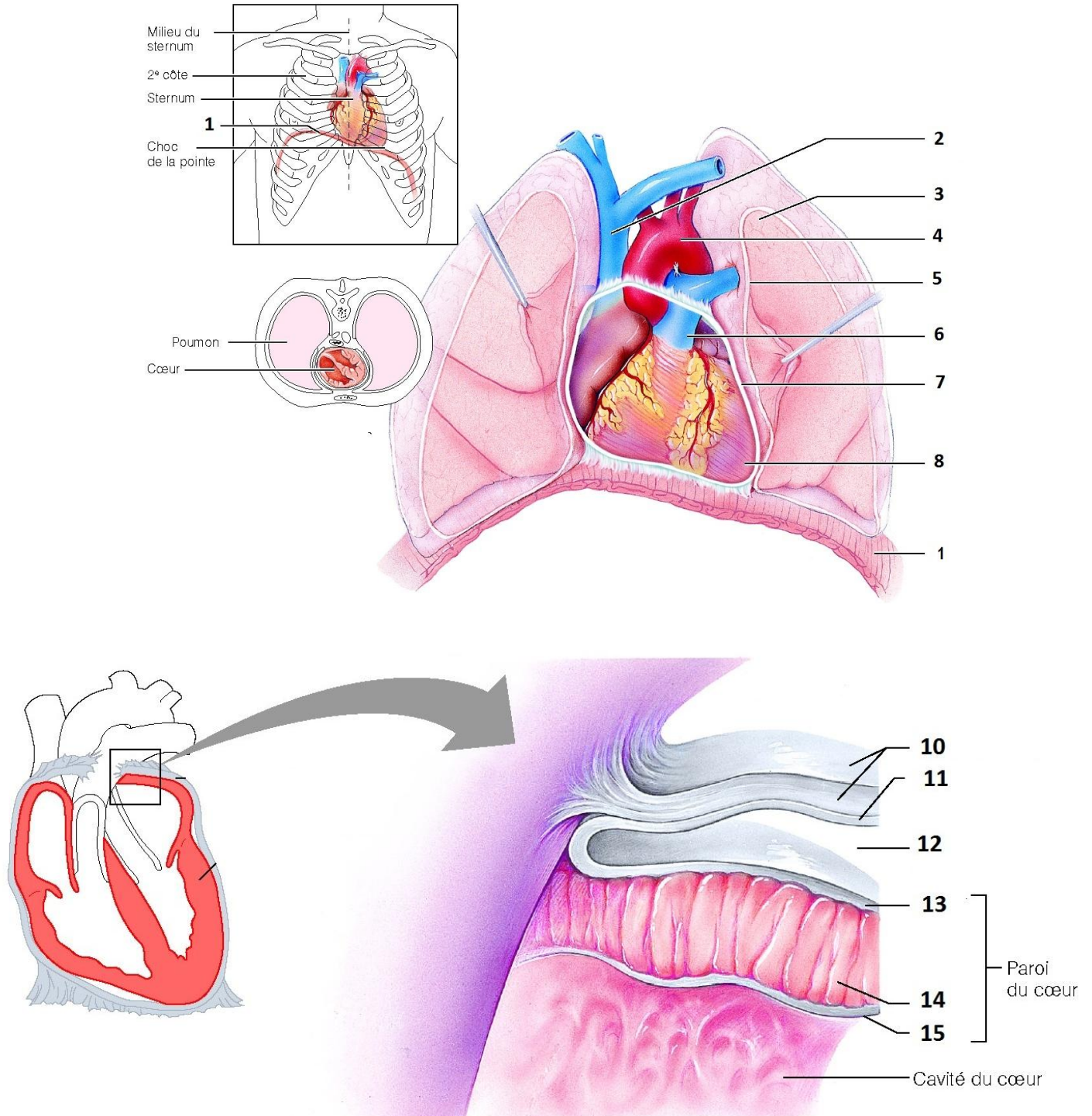
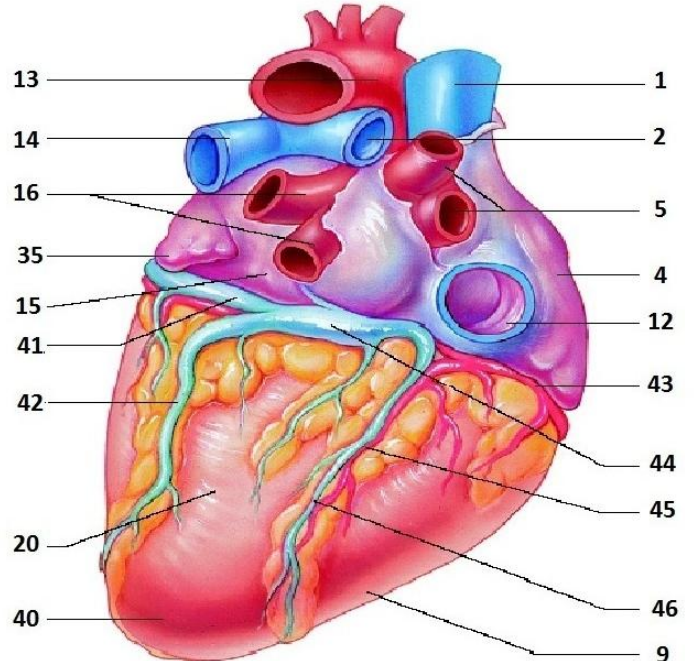
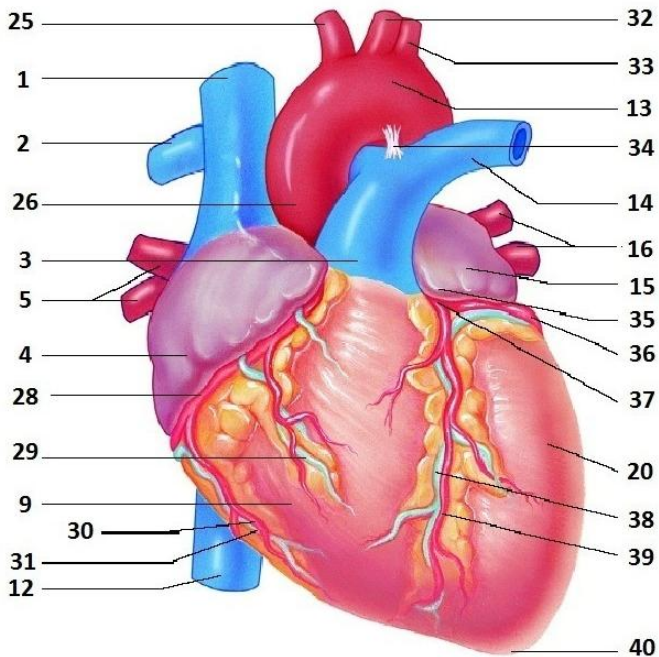
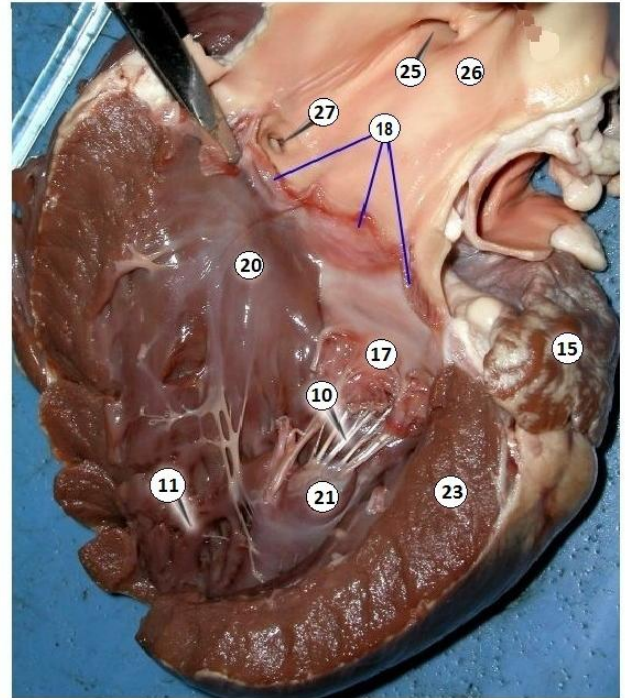
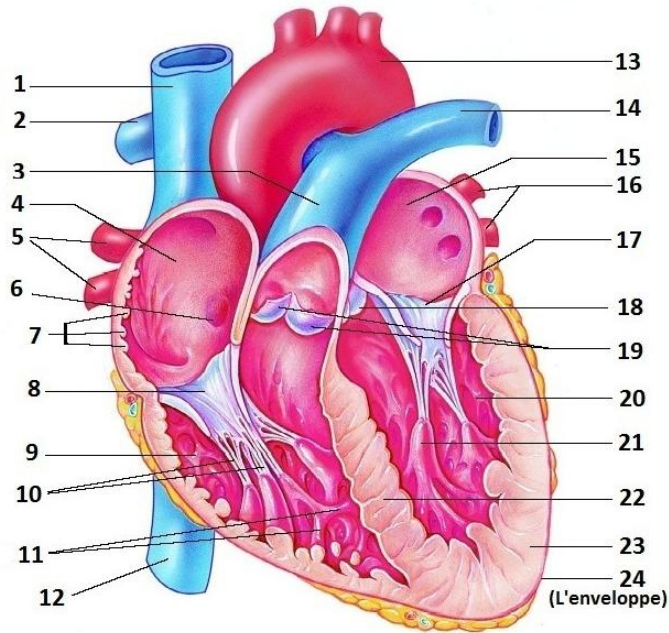


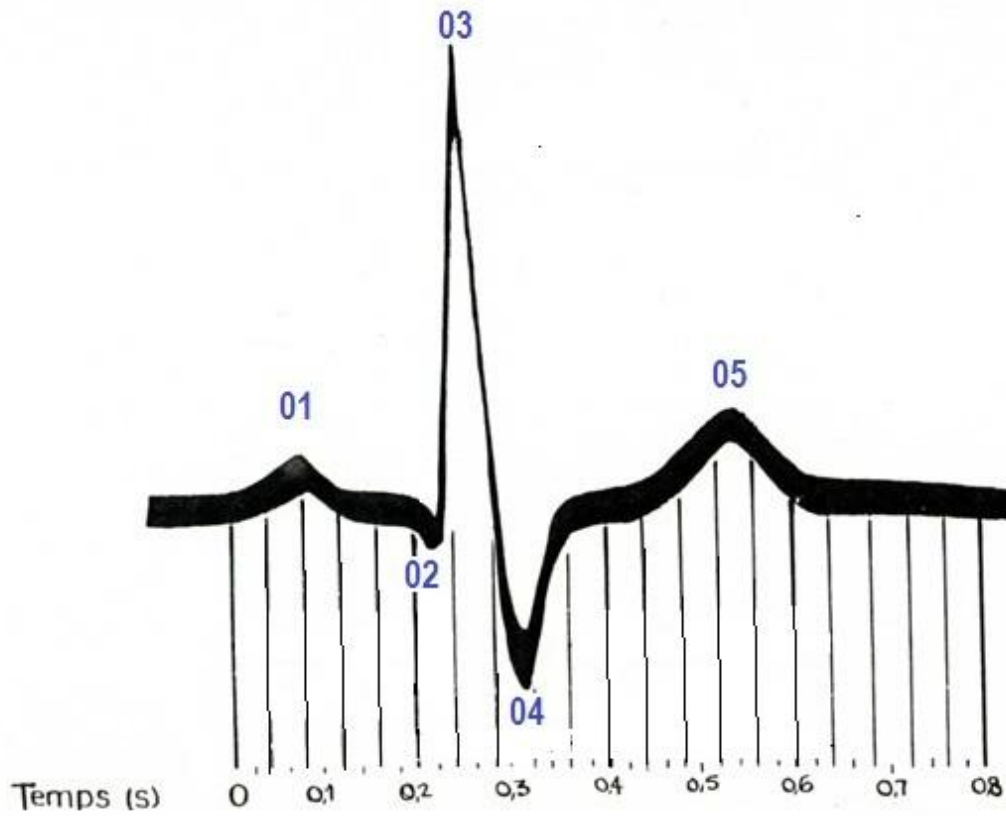
Figure : Situation et paroi du coeur



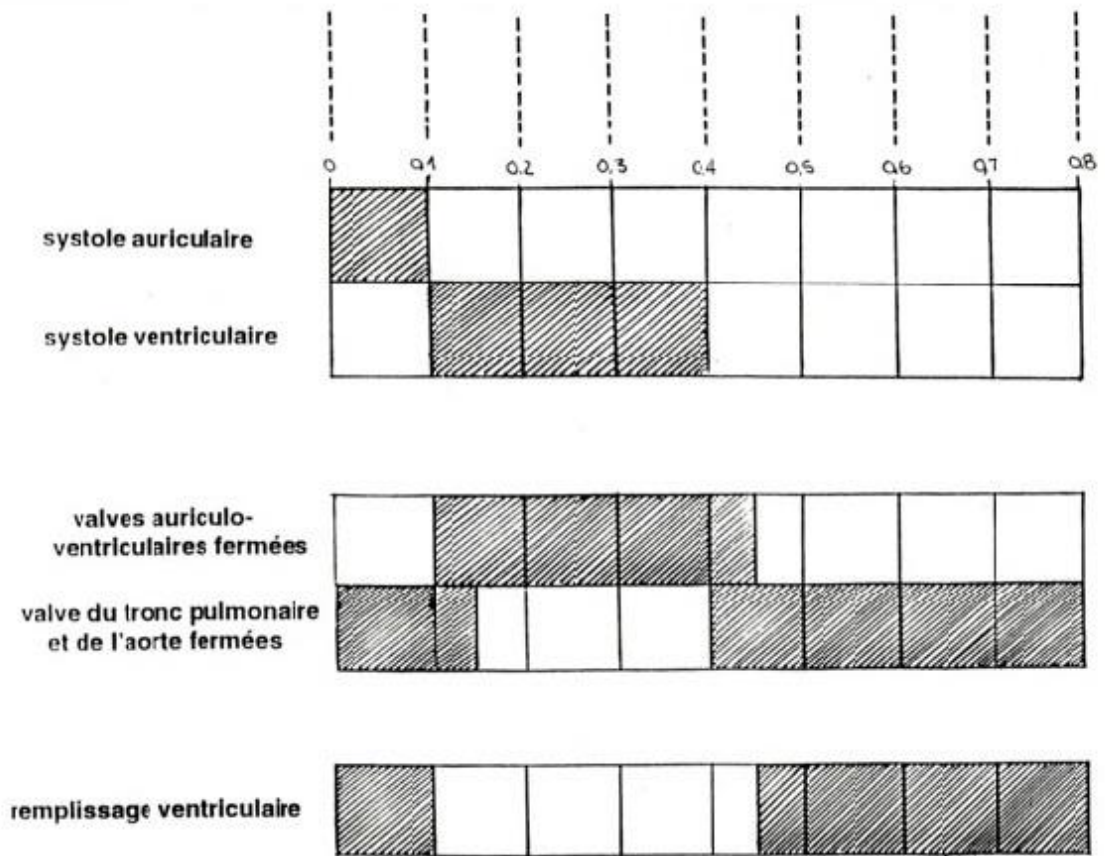
Martin Giasson, avril 2010

Figure : Anatomie macroscopique du coeur

Activité électrique du coeur (ECG)

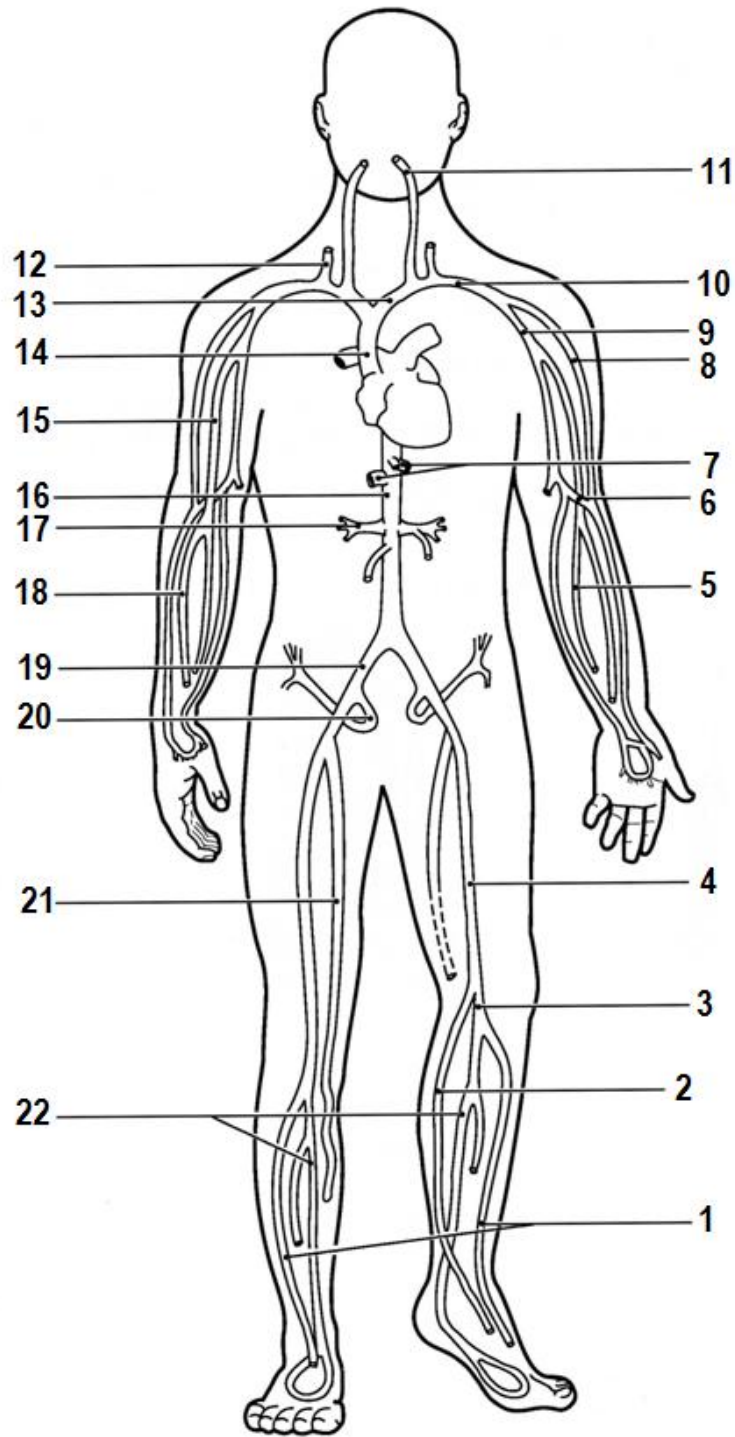


Activité mécanique du coeur

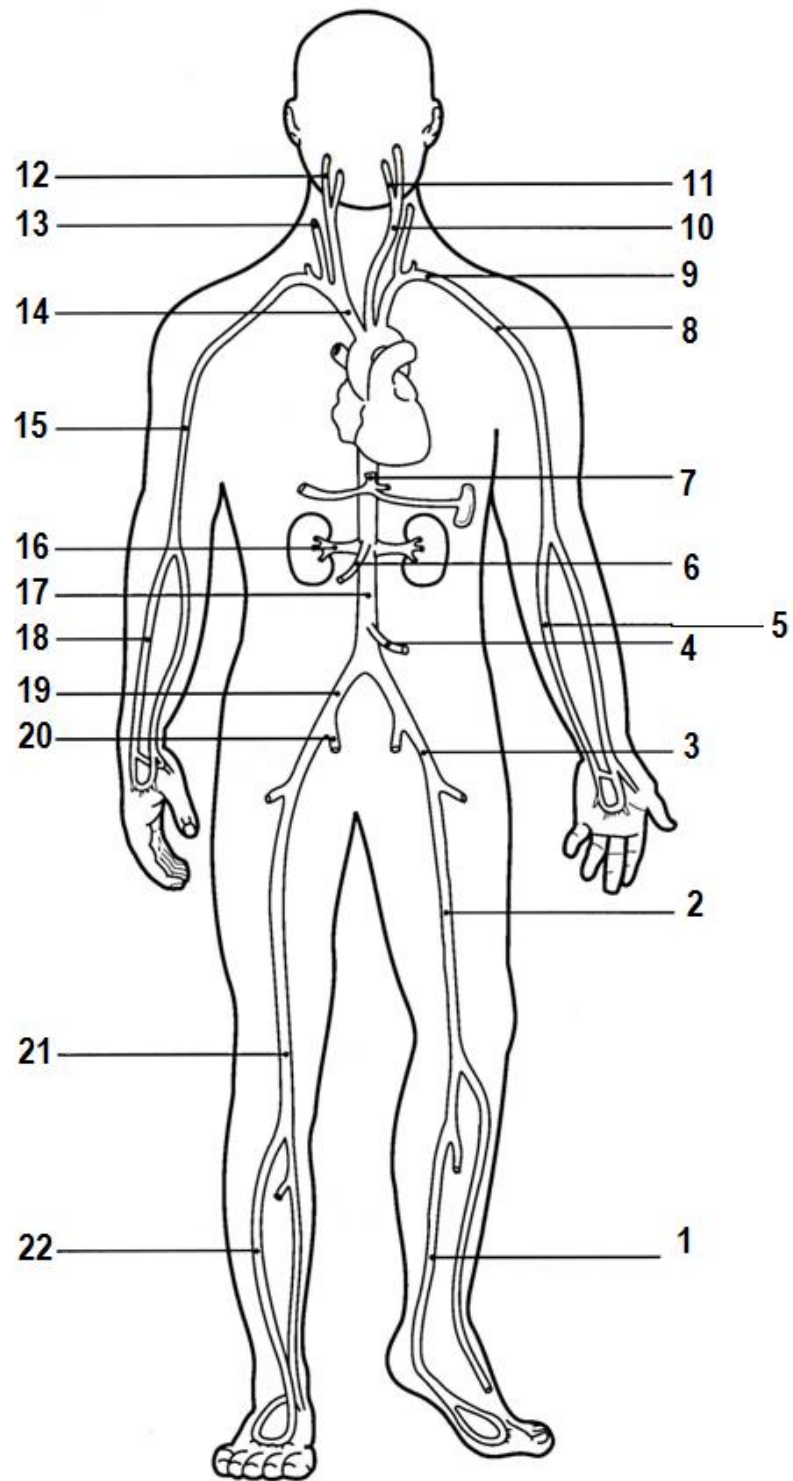


pm

Figure. Lien entre l'activité électrique et mécanique du coeur



Figures : Les principales veines



Figures : Les principales artères

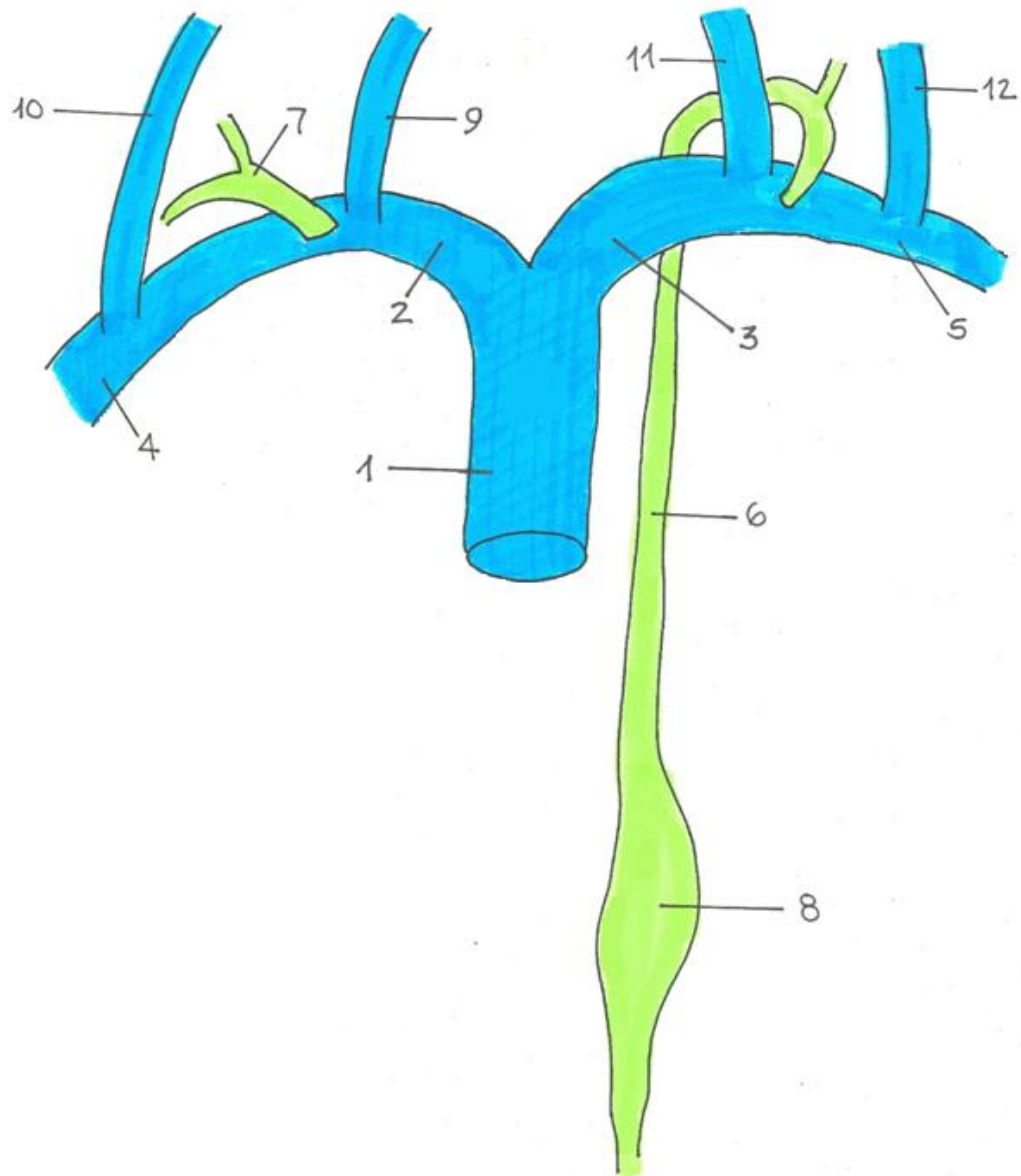


Figure : Lien entre la circulatoryon lymphatique et sanguine