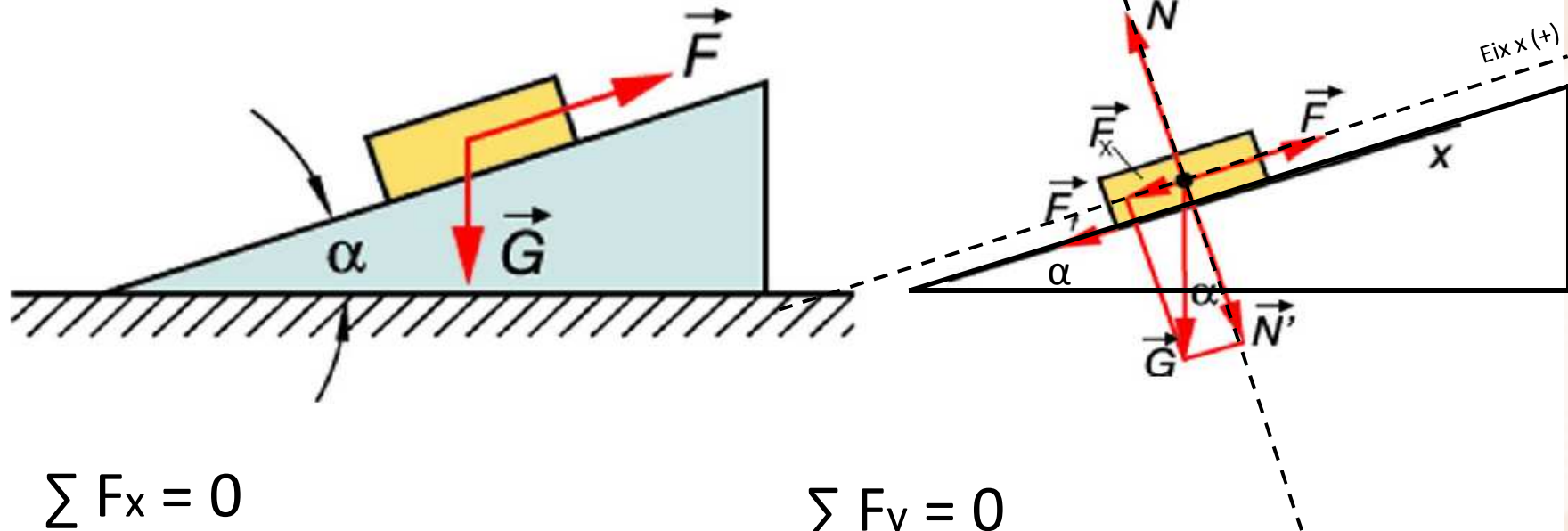


U.10. Màquines simples i elements de màquines

10.2 Màquines Simples. El pla inclinat

EL PLA INCLINAT



$$\sum F_x = 0$$

$$F = F_x + F_f$$

$$F_f = G \cdot \sin \alpha + N \cdot \mu$$

$$F = G \cdot \sin \alpha + G \cdot \cos \alpha \cdot \mu$$

$$F = G \cdot (\sin \alpha + \cos \alpha \cdot \mu)$$

$$\sum F_y = 0$$

$$N' = N = G \cdot \cos \alpha$$

On

Ff: Força de fricció (fregament)

μ : coeficient de fricció