

Grade histologique des carcinomes mammaires invasifs

Formation glandulaire

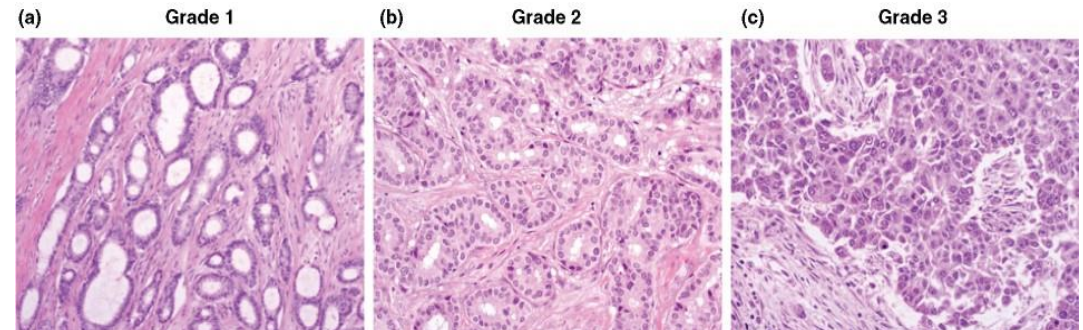
> 75%	1
10 - 75%	2
< 10%	3

Pléomorphisme nucléaire

noyaux petits, réguliers	1
noyaux modérément irréguliers	2
noyaux volumineux, irréguliers	3

Mitoses (sur 10 champs au x400)

variable selon le diamètre du	1
champ microscopique	2
	3



- grade I : scores 3 à 5
- 20% des CCI
- grade II : scores 6, 7
- 50% des CCI
- grade III : scores 8, 9
- 30% des CCI

- **Activité mitotique: facteur pronostique indépendant et prédiction de la chimio-sensibilité des tumeurs**

En adjuvant (score 1-2, versus score 3)

En néoadjuvant (abstention en cas de score 1)