

Laboratorio di didattica dei modelli informatici e programmazione

Massimiliano Masetti*

febbraio 2008

Elenco delle figure

1	Scenario esigenza-servizio	2
2	Schema request-response	2
3	Schema request-connection-select-recordset-response	3
4	Mappa concettuale dello schema request-connection-select- recordset-response	4
5	Preparazione, somministrazione, misurazione e valutazione delle prove di verifica	5
6	Processo di costruzione dell'unità o progetto didattico	6

*massimiliano.masetti@unibz.it

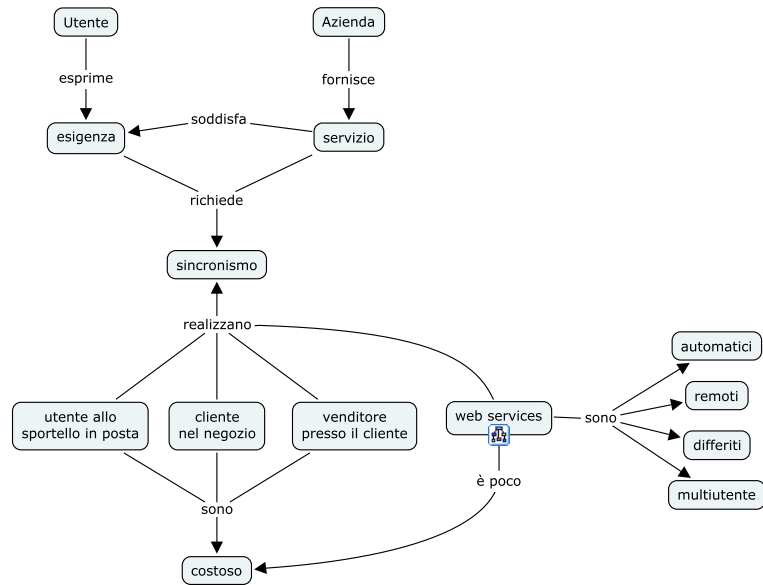


Figura 1: Rappresentazione dello scenario di base di analisi dell'interazione esigenza-servizio per la presentazione dei contenuti dell'unità didattica sui servizi web basati su pagine attive e database.

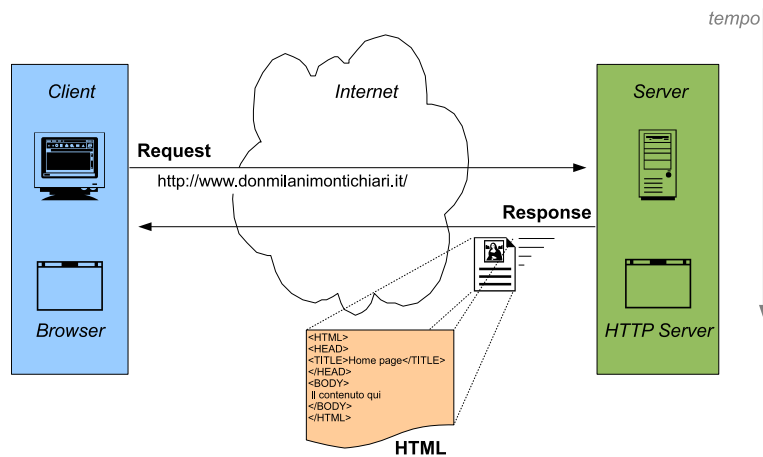


Figura 2: Schema request-response in un dialogo tipo fra client e server http.

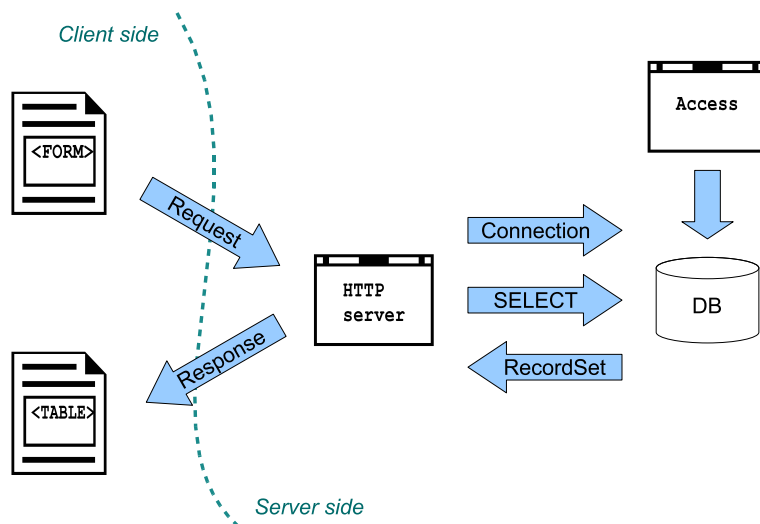


Figura 3: Lo schema request-connection-select-recordset-response rappresenta il dialogo fra utente-client e server in cui la risposta viene impaginata sulla base di specifiche richieste formulate compilando il modulo (form) e reperite attraverso query di database.

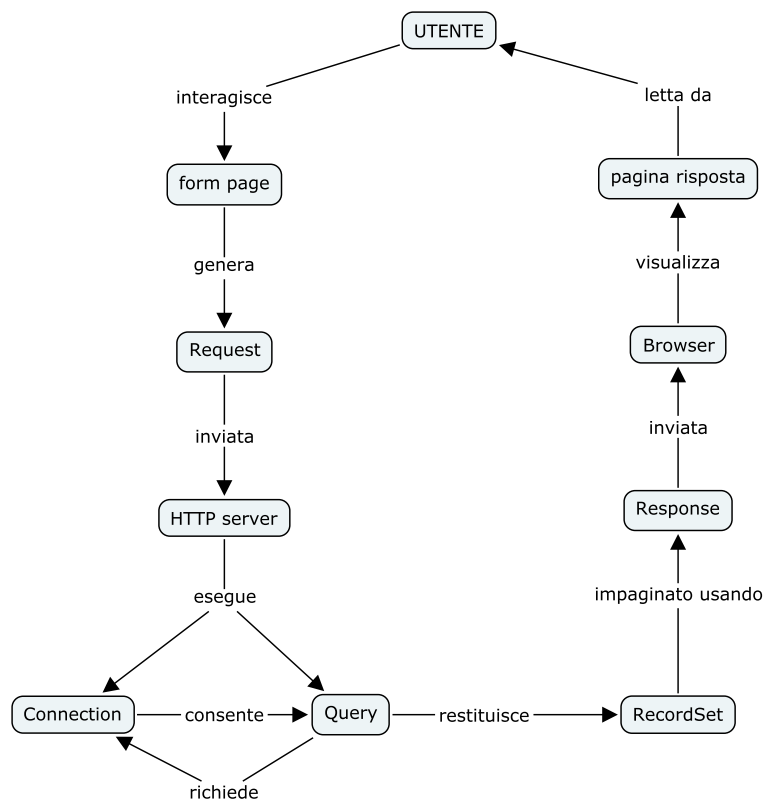


Figura 4: Mappa concettuale dello schema equest-connection-select-recordset-response.

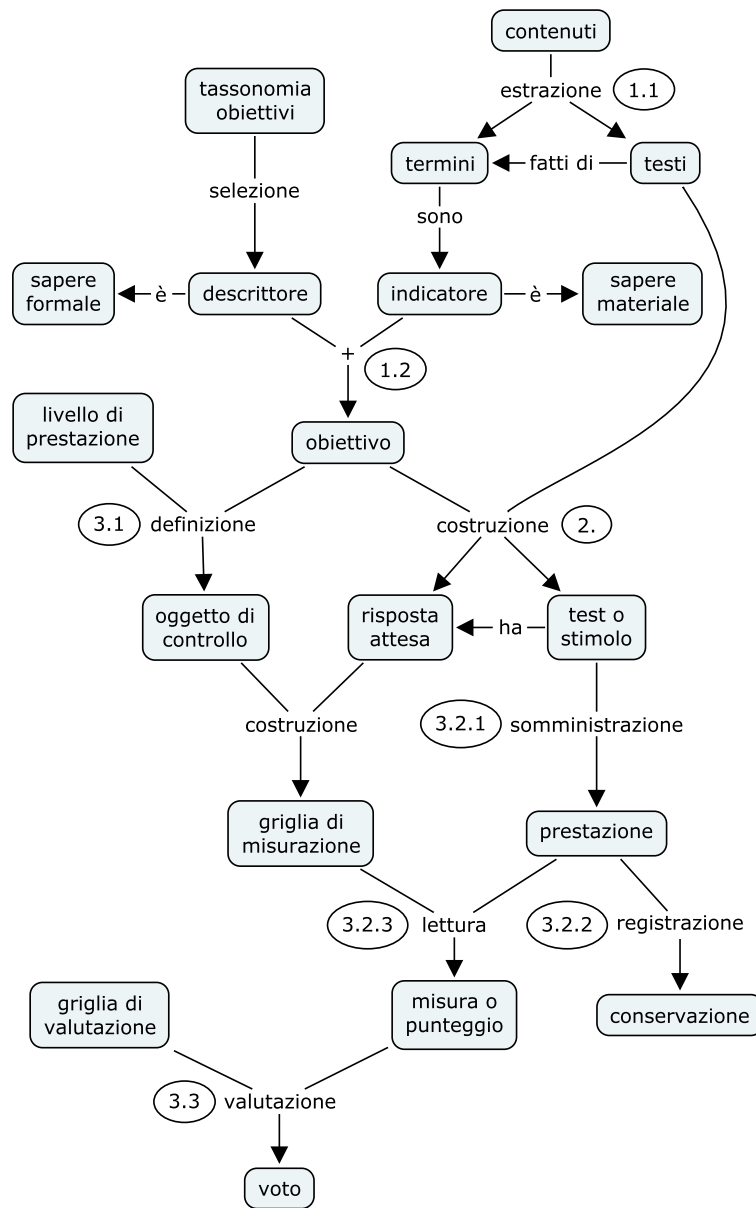


Figura 5: Mappa concettuale della preparazione, somministrazione, misurazione e valutazione delle prove di verifica. 1.1) Estrazione dei contenuti disciplinari dei concetti fondamentali 1.2) per la composizione degli obiettivi cognitivi. 2) Costruzione del testo delle prove di verifica. 3) Attività di controllo. 3.1) Definizione degli oggetti di controllo a partire dagli obiettivi e dai livelli di prestazione e conseguente costruzione della griglia di misurazione utilizzando le risposte attese. 3.2) Misurazione: 3.2.1) somministrazione delle prove di verifica, 3.2.2) registrazione delle prestazioni e 3.2.3) lettura dei risultati usando la griglia di misurazione. 3.3) Valutazione della prestazione a partire dal punteggio misurato applicando la griglia di valutazione preparata.

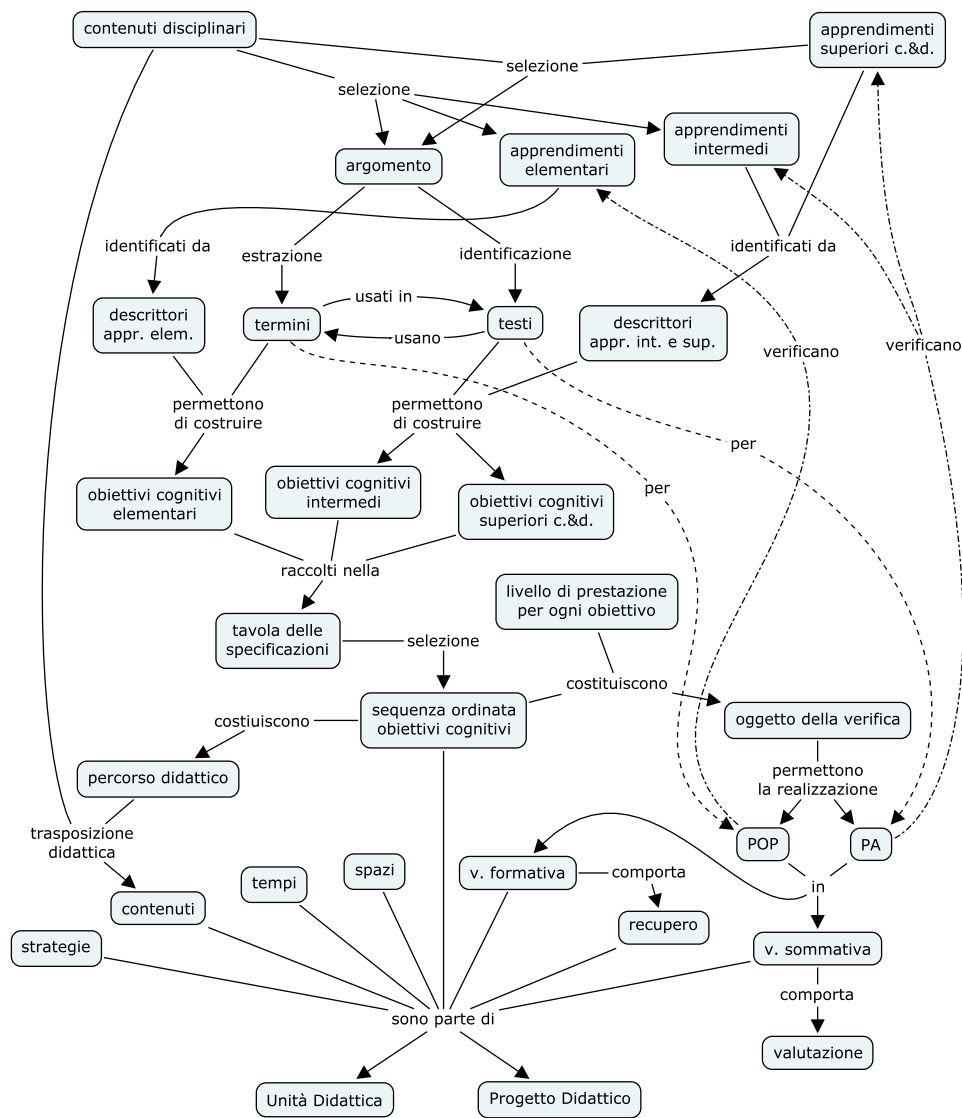


Figura 6: Mappa concettuale rappresentante il processo di costruzione dell'unità o progetto didattico a partire dai contenuti disciplinari attraverso l'identificazione dei termini e dei testi che verranno utilizzati per la definizione degli obiettivi cognitivi.