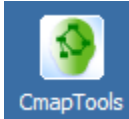
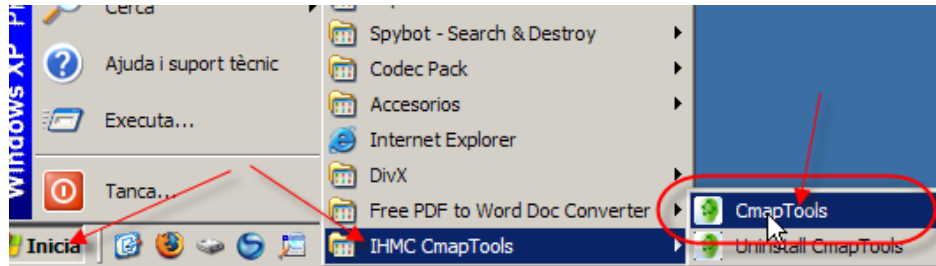


2. Obrir CmapTools.



Feu doble clic a la icona que trobareu a l'escriptori.

També es pot obrir des del menú Inici:



Introducció de les dades personals

La primera vegada que s'arrenca el programa ens demanarà les nostres dades personals, que s'afegiran a tots els mapes que anem creant.

Una finestra de registre de dades personals amb el títol 'Bienvenido a IHMC CmapTools'. El text principal diu: 'Escriba la siguiente información para identificarlo a usted como autor de los Cmaps que usted creó:'. Hi ha camps per introduir: 'Nombre:' (amb l'exemple 'p. ej. Mario Pérez'), 'Organización:' (amb l'exemple 'ej: IHMC') i 'Correo electrónico:'. A continuació, hi ha tres camps obligatoris: '*Seleccione una Identificación de Usuario:', '*Seleccione una contraseña:' i '*Confirme Contraseña:'. Aquests tres camps obligatoris estan ressaltats amb cercles vermells. A sota dels camps obligatoris hi ha el text '*Datos requeridos'. A la part inferior dreta hi ha dos botons: 'Aceptar' i 'Ayuda'.

Alguns dels camps són d'emplenament voluntari, però d'altres, en concret el nom d'usuari i la contrasenya, són obligatoris. La necessitat d'establir un nom d'usuari i una contrasenya es deu al fet que els mapes poden ser compartits a Internet i per això han d'existir unes mesures que permetin protegir els mapes de modificacions.

Pots posar el nom d'usuari i la contrasenya que vulguis, però has de recordar-les, per a poder realitzar modificacions més endavant.

Video

Orión

[13.- Editar las Preferencias.wmv](#)