

# formatació d'objectes

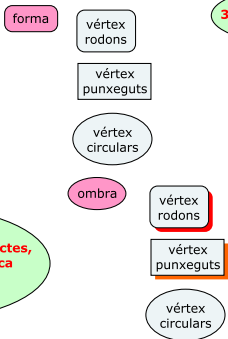
Per a aplicar una propietat a tots els elements d'un mateix tipus farem: menú Edita selecciona els Conceptes o els enllaços o tot

1. crea un concepte i prova les diferents opcions segons el model que aquí es dona

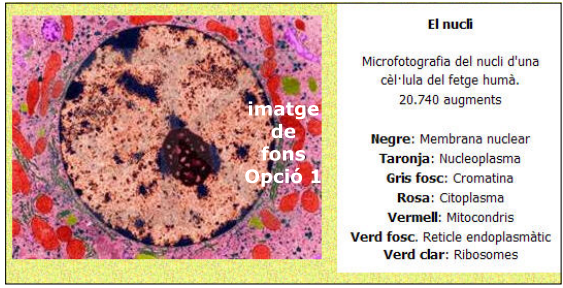
4. Per a obrir la finestra ESTILS prem: Ctrl + t

si el dibuix no hi cap: marqueu la seva totalitat i el podreu moure per la pantalla. Ctrl + a

2. marca un conjunt d'objectes, copia, enganxa i modifica les seves propietats



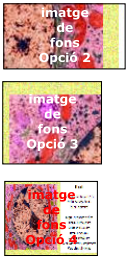
3. Imatge de fons



5. Crea un objecte concepte. Posa-li una imatge com a fons. Fes servir les diferents opcions.

busca una imatge que tinguis al teu ordinador

6. Copia opció 2,3 i 4. Marca els 3 elements. Veuràs que Estils/Alineació s'activen les opcions. Prova-les

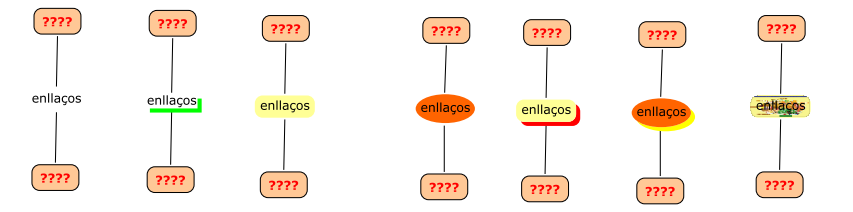


14. Molts cops cal desactivar l'espaiat uniforme i l'espai fix

- 7. espaiat uniforme espai fix de 22 alineació esquerra
- 8. espaiat uniforme espai fix de 22 alineació centre
- 9. espaiat uniforme espai fix de 22 alineació dreta
- 10. espaiat uniforme espai fix de 22 alineació superior
- 11. espaiat uniforme espai fix de 22 alineació superior centrada
- 12. espaiat uniforme espai fix de 22 alineació inferior

13. Si marqueu els 3 objectes de més amunt comprovareu que l'opció: ESTIRA s'activa. Feu proves per a veure les seves possibilitats

15. els enllaços també es poden formatar. Es fa de forma semblant a l'anterior



- 16. sense res
- 17. amb ombra
- 18. amb color a la forma
- 19. diferent forma i color
- 20. amb ombra a la forma
- 21. amb imatge interior