

Alzheimer

La enfermedad de Alzheimer es una enfermedad neurodegenerativa que se manifiesta como deterioro cognitivo y trastornos de conducta. Provoca habitualmente pérdida progresiva de memoria y de otras capacidades mentales, a medida que las células nerviosas mueren y diferentes zonas del cerebro se atrofian. La enfermedad suele tener una duración media aproximada después del diagnóstico de 10 años.

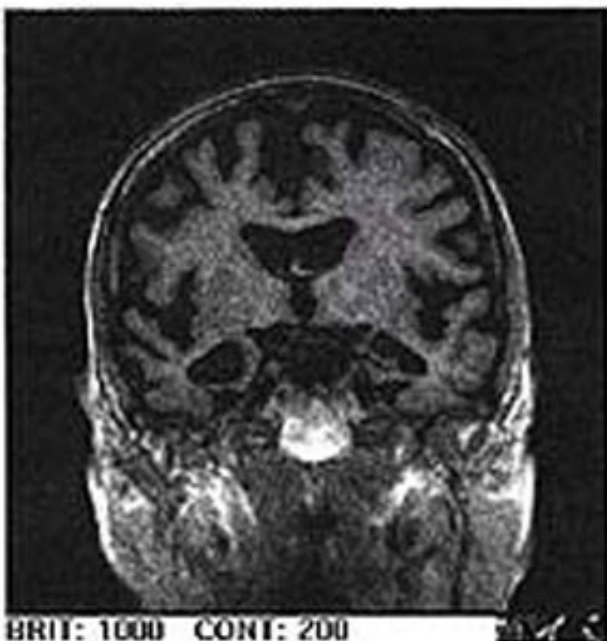
La enfermedad de Alzheimer se caracteriza por la pérdida de neuronas y sinapsis en la corteza cerebral y en ciertas regiones subcorticales. Esta pérdida resulta en una atrofia de las regiones afectadas, incluyendo una degeneración en el lóbulo temporal y parietal y partes de la corteza frontal y la circunvolución cingulada.

Las causas de la enfermedad de Alzheimer no han sido completamente descubiertas. Existen tres principales hipótesis para explicar el fenómeno: el déficit de la acetilcolina, el acúmulo de amiloide y los trastornos metabólicos.

La más antigua de ellas, y en la que se basan la mayoría de los tratamientos disponibles en el presente, es la hipótesis colinérgica, la cual sugiere que se debe a una reducción en la síntesis del neurotransmisor acetilcolina.

Otra hipótesis propuesta en 1991, ha relacionado el acúmulo anómalo de las proteínas beta-amiloide y tau en el cerebro de los pacientes con Alzheimer con la enfermedad. En una minoría de pacientes, la enfermedad se produce por la aparición de mutaciones en los genes PSEN1, PSEN2 y en el gen de la APP, localizado en el cromosoma 21.

Un número de investigaciones recientes ha relacionado la enfermedad de Alzheimer, con desórdenes metabólicos, particularmente con la hiperglicemia y la resistencia a la insulina. Algunos estudios han sugerido una hipótesis sobre la relación de esta enfermedad con el aluminio. Dicha hipótesis sugiere que los utensilios de aluminio contaminan con trazas de iones alúmina en los alimentos. Estos iones se focalizan en los receptores produciendo degradación y formación de plaquetas amiloide,



Cerebro con EA



Cerebro normal

