

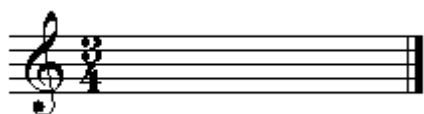
El compàs

El compàs és la divisió del temps en parts iguals en funció dels accents, que poden ser binaris (l'accent fort cau a la primera de les dues pulsacions), ternaris (la primera de cada tres pulsacions) i quaternari (la primera de cada quatre pulsacions)

Hi ha compassos de 2, 3 y 4 temps. Fins i tot, tot i que menys comuns, podem trobar compassos de 5 ó 7 temps.

La indicació de compàs







El compàs s'indica al principi d'una obra musical amb dues xifres:



La xifra superior indica el nombre de temps que té el compàs, 3 en aquest exemple.

La xifra inferior ens indica la figura que ocupa cada temps. A continuació es pot veure la relació entre figures i xifres:

Xifra Figura Nombre

1		rodona
2		blanca
4		negra
8		corxera
16		semicorxera
32		fusa

Per tan la indicació $\frac{3}{4}$ indica que el compàs té 3 temps i que cada temps és ocupat per una negra. El número 4 simbolitza la negra perquè la negra és 1/4 part de la rodona