

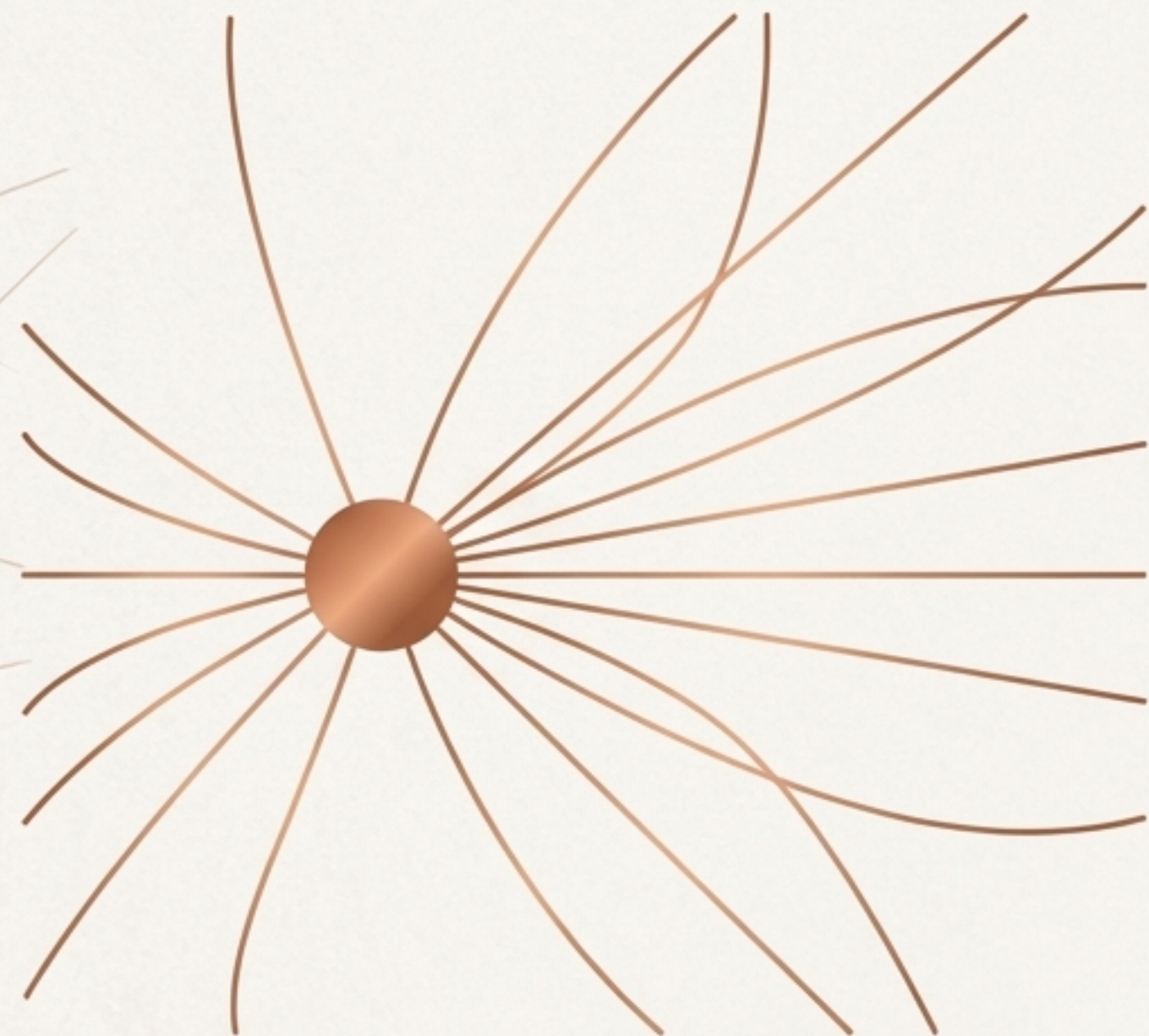


# Chi siamo e come siamo arrivati fin qui

La rivoluzione del DNA antico, le popolazioni  
fantasma e la fine del concetto di razza.

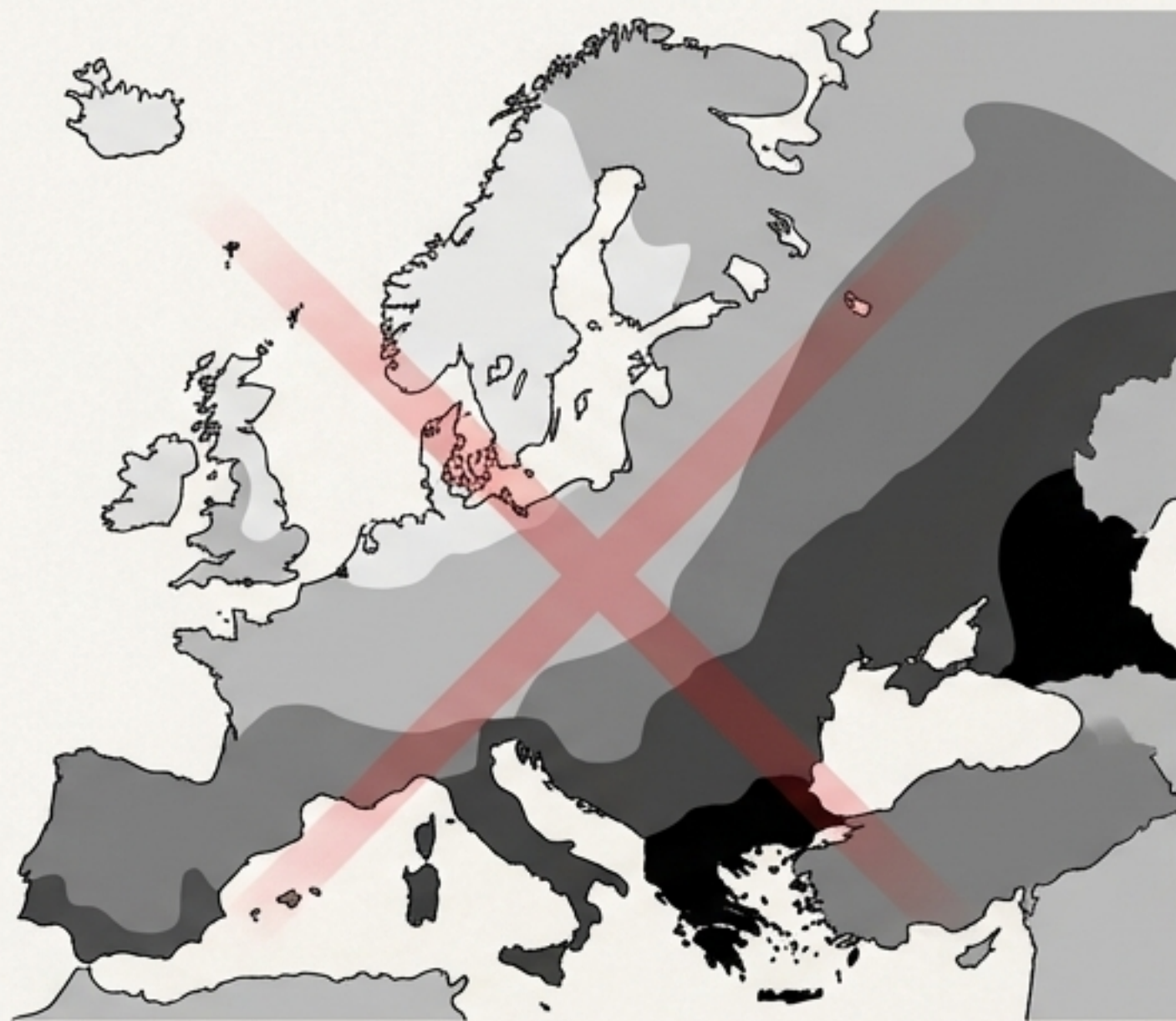
Una sintesi visiva basata sull'opera di David Reich.

# L'Intuizione Visionaria



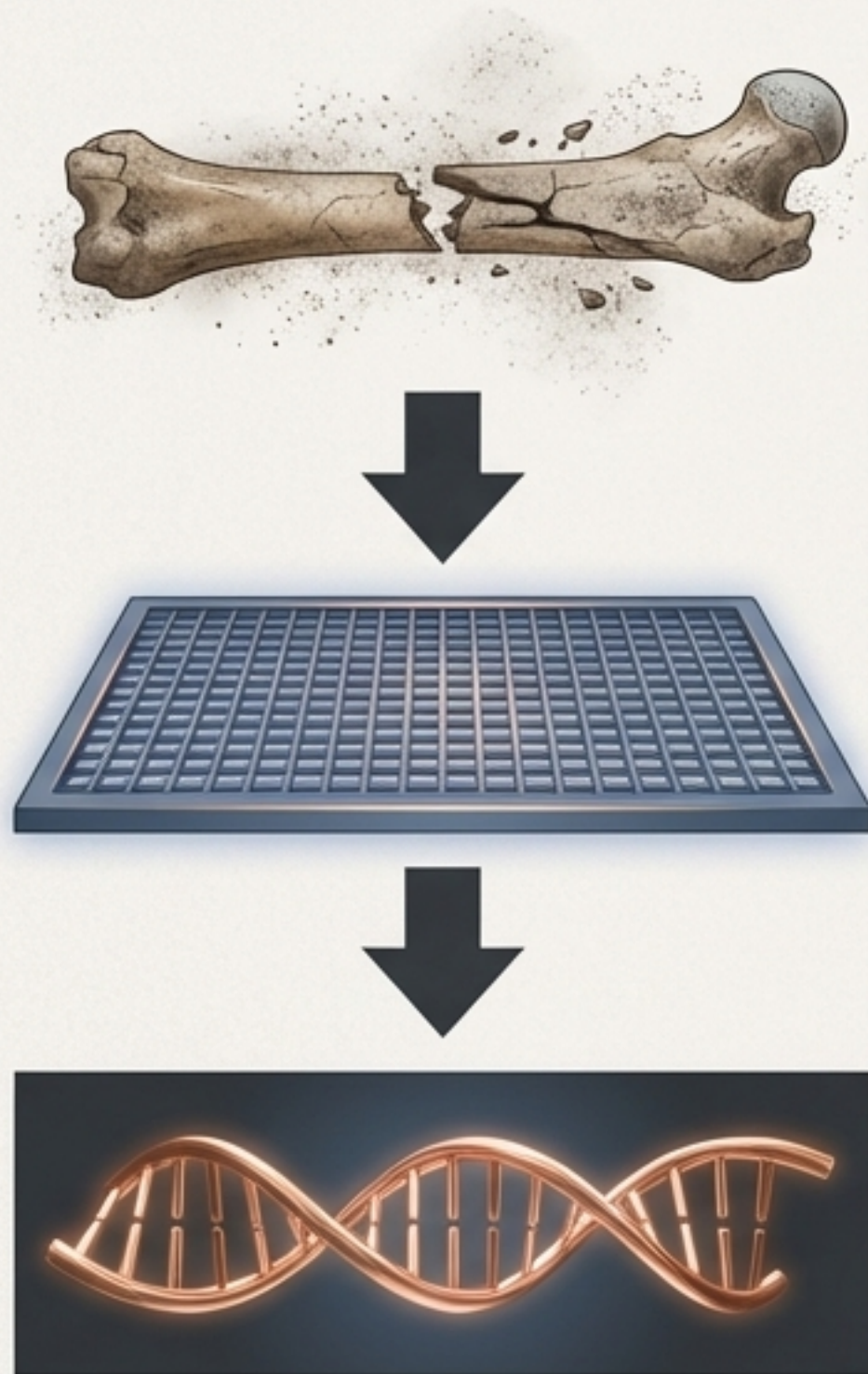
Negli anni '60, Luca Cavalli-Sforza intuì che i geni potevano raccontare la storia umana. Usò marcatori moderni (come i gruppi sanguigni A, B, 0) per tracciare antiche migrazioni, presupponendo che le popolazioni odierne fossero discendenti diretti e stanziali degli antichi abitanti.

# Il Limite Tecnologico



L'assunto era errato. Il DNA moderno non è un archivio intatto. Le popolazioni umane hanno subito un "ricambio continuo". Guardare il DNA moderno per capire il passato è come cercare di leggere un libro di cui sono state rimescolate tutte le pagine.

# La Macchina del Tempo Genomica

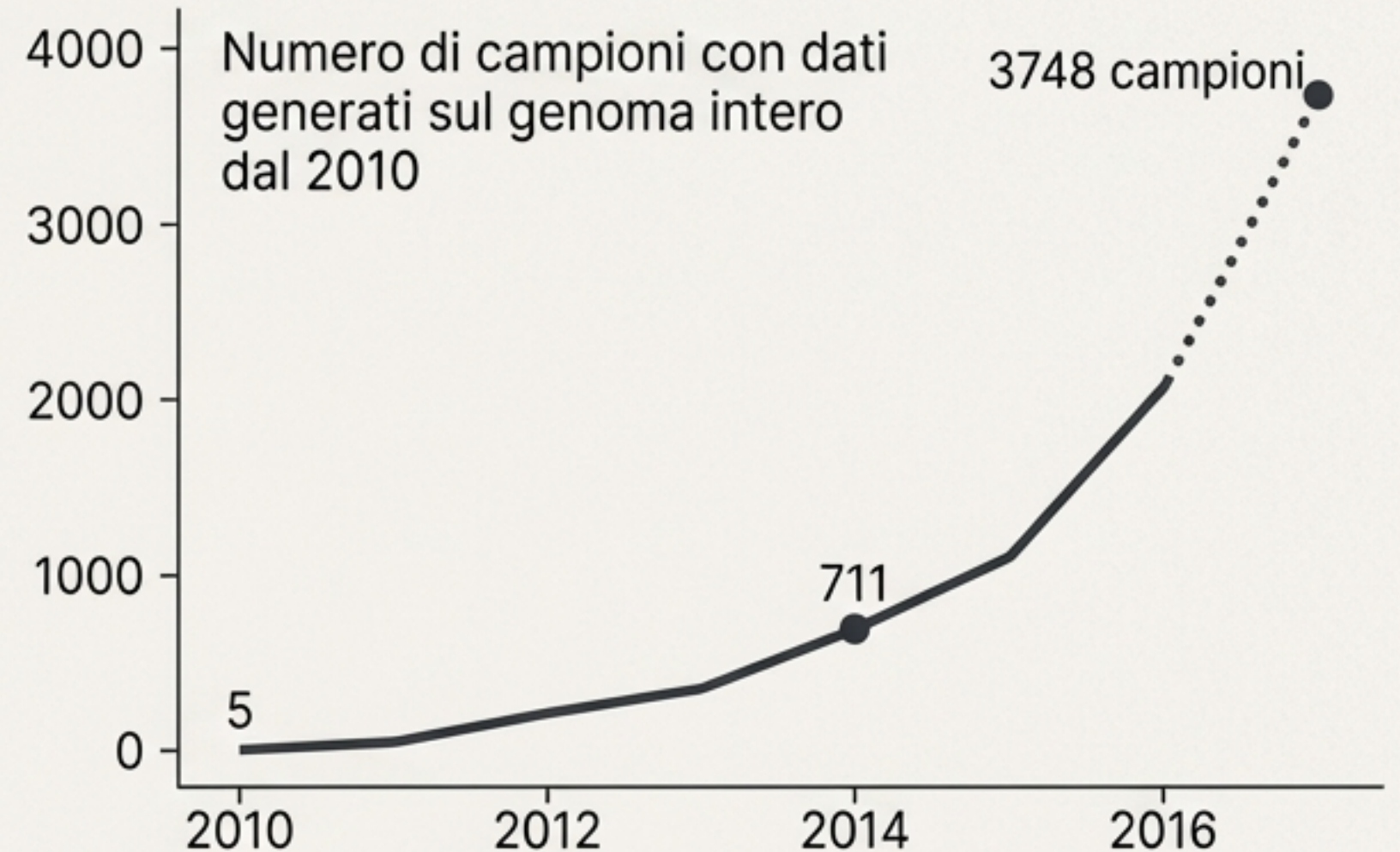


## Caso di Studio: Grotta di Tianyuan

Un osso di 40.000 anni fa conteneva solo lo 0,2% di DNA umano e il 98% di microbi.

Filtro: DNA Microbico

Genomi Umani

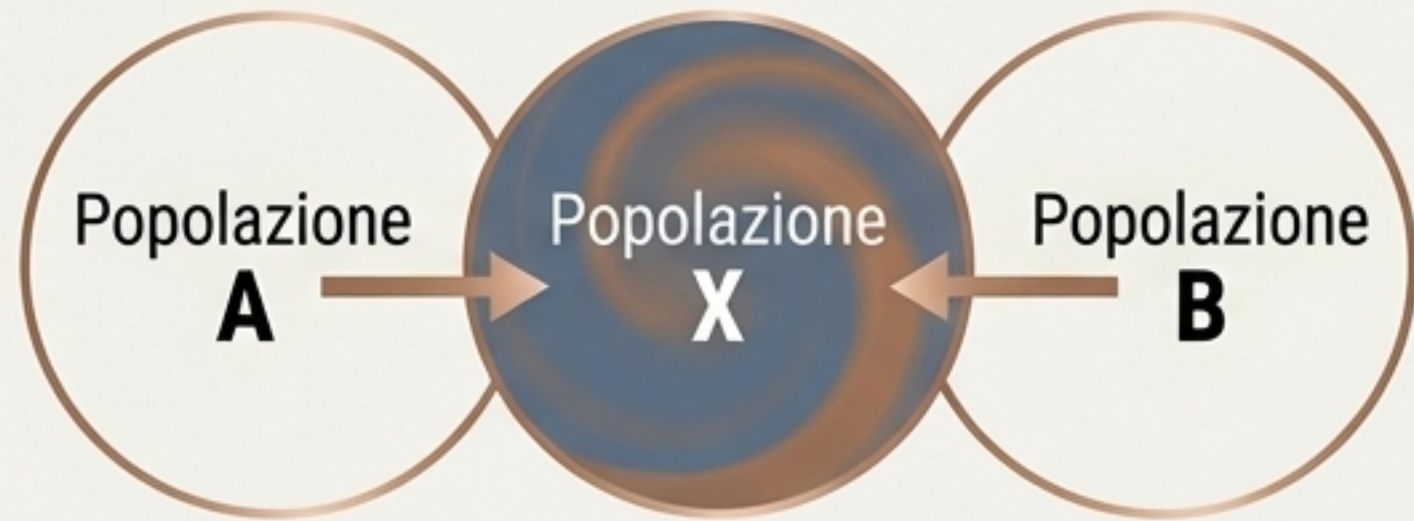


La rivoluzione è iniziata quando il laboratorio di Reich ha trasformato l'estrazione in un processo industriale. Usando sequenze "esca" sintetizzate al computer per "pescare" solo il DNA umano, il costo è crollato e il numero di genomi antichi analizzati è esploso.

# Due Modi di Leggere il Passato

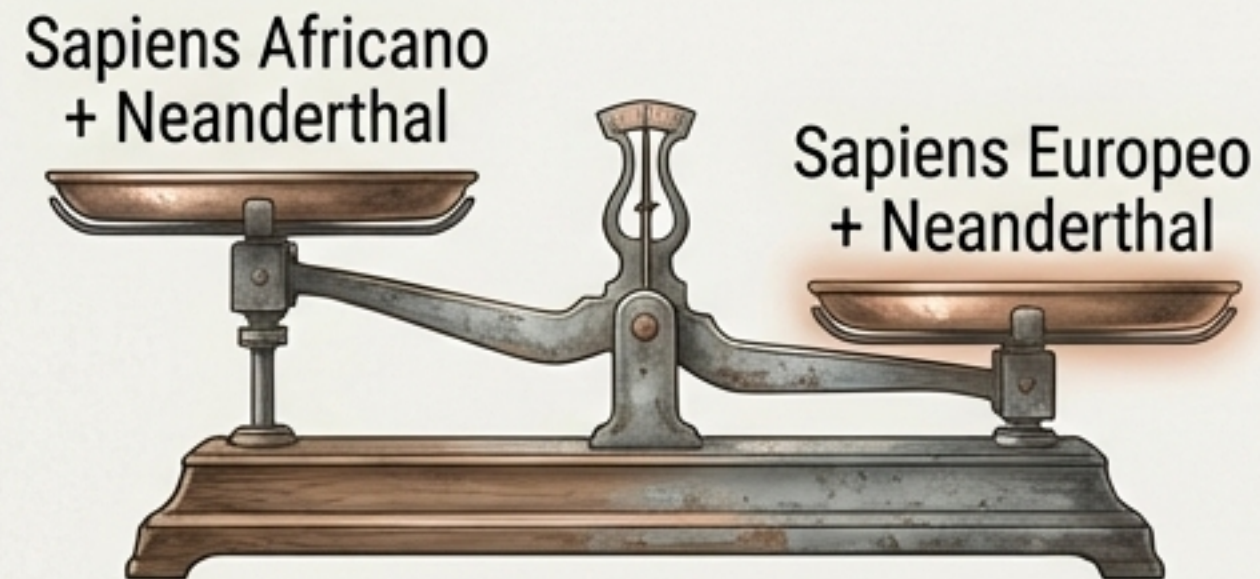
	Storia Tradizionale	Storia Genetica
<b>Origine</b>	 <p>Stanziale (i popoli sono sempre stati lì)</p>	 <p>Migratoria (siamo un rimescolamento continuo di ondate diverse)</p>
<b>Sviluppo</b>	 <p>Albero (rami che si dividono e si isolano)</p>	 <p>Reticolo (rami che si separano e tornano a intrecciarsi)</p>
<b>Motore</b>	 <p>Cultura, battaglie e manufatti</p>	 <p>Incroci biologici e ibridazioni nascoste</p>
<b>Identità</b>	 <p>Purezza ed etnie distinte</p>	 <p>Meticciato universale (non esistono popolazioni pure)</p>

# Test f3: La Prova della Mescolanza



Cerca la prova matematica che una popolazione X non si è evoluta in isolamento, ma è il risultato diretto dell'incrocio tra A e B. Se il valore statistico scende sotto zero, è la "pistola fumante" dell'ibridazione.

# Test f4: La Rottura della Simmetria



Misura il flusso genico tra specie. Se l'albero evolutivo fosse puro, la distanza tra Neanderthal e qualsiasi Sapiens moderno sarebbe identica (simmetrica). Il test f4 dimostra un forte sbilanciamento: i Sapiens usciti dall'Africa hanno incontrato i Neanderthal e si sono accoppiati con loro.

# Le Tre Lenti dell'Identità Biologica



## **Genoma-Wide (L'Intera Trama)**

Analizza centinaia di migliaia di variazioni su tutti i cromosomi. Rivela le proporzioni esatte di mescolanza ancestrale di un ancestrale di un individuo.  
(La verità complessiva).



## **DNA Mitochondriale (La Linea Materna)**

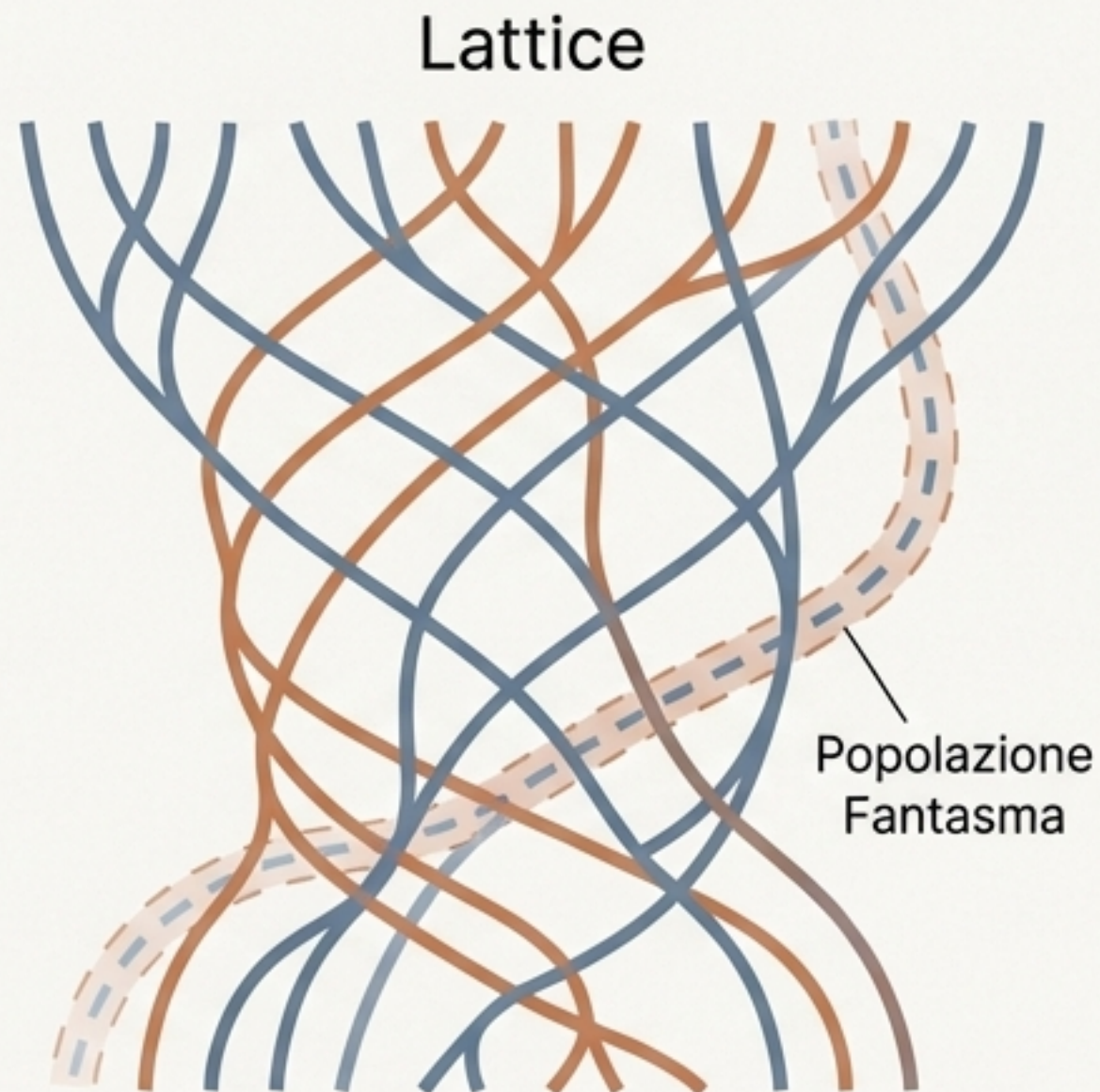
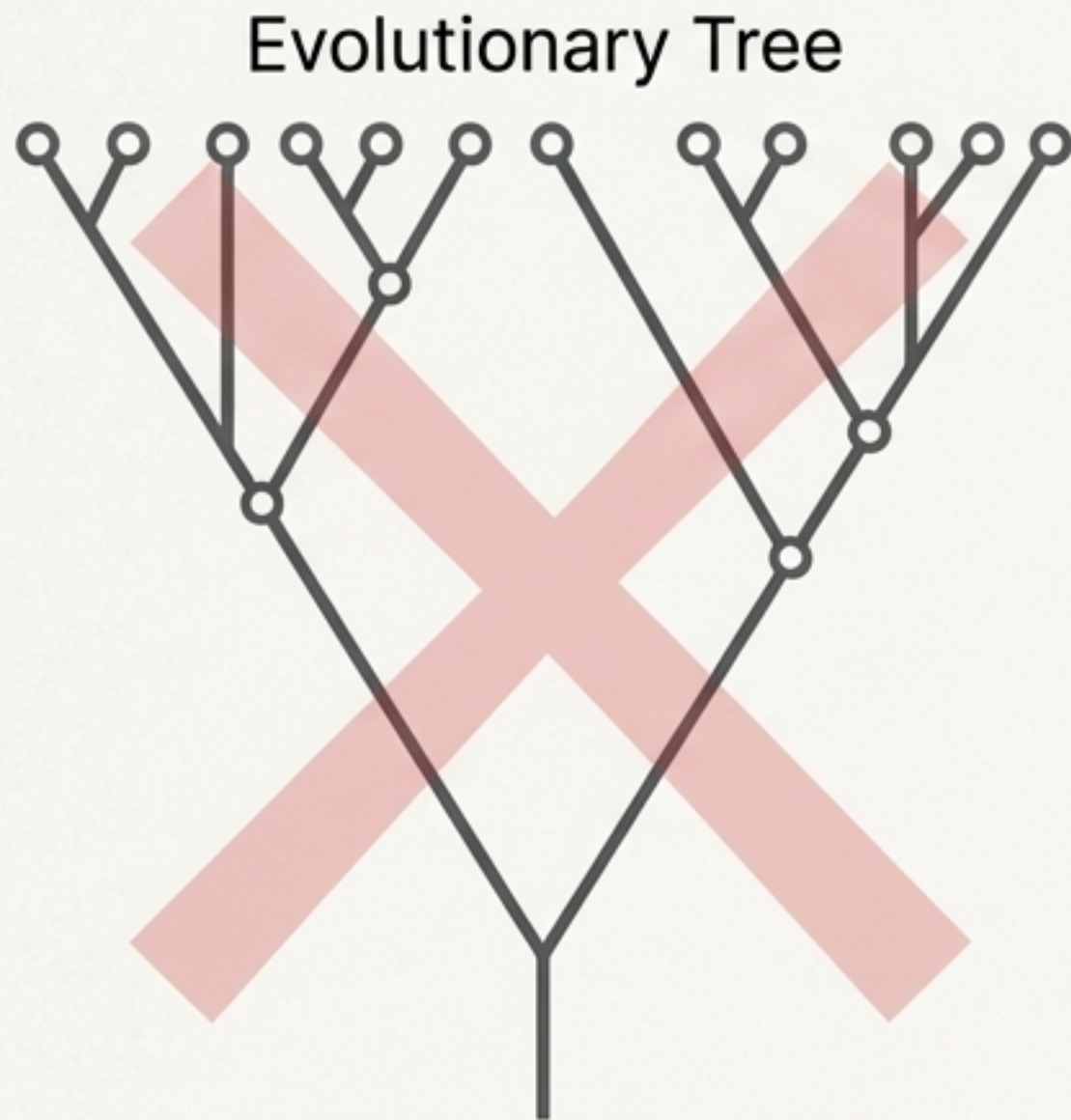
Trasmesso solo da madre a figlia. Rivela la continuità locale e la presenza stanziale.  
(La storia delle madri).



## **Cromosoma Y (La Linea Paterna)**

Trasmesso solo da padre a figlio. Rivela le espansioni rapide, i "colli di bottiglia" demografici e le conquiste violente.  
(La storia dei padri).

# Dai Rami al Reticolo: I Fantasmi nel DNA



## I Super-arcaici

Analizzando un frammento osseo siberiano, Reich ha scoperto che i Denisova possedevano l'1% di DNA estraneo.

Questo DNA appartiene a una "Popolazione Fantasma" (probabilmente Homo erectus) separatasi dall'albero umano 2 milioni di anni fa.

Noi conserviamo le cicatrici di incontri con umanità scomparse prima ancora che i Sapiens esistessero.

L'evoluzione umana non è un albero lineare, ma un reticolo di continui incroci.

# I Tre Strati d'Europa (Siamo Tutti Immigrati)

## Strato 1: Il Paleolitico.

### I Cacciatori-Raccoglitori.

I primi abitanti dopo l'era glaciale.

Tratti genetici: pelle scura, occhi azzurri.



## Strato 2: Il Neolitico (~8.500 anni fa).

### I Primi Agricoltori.

Arrivati dall'Anatolia.

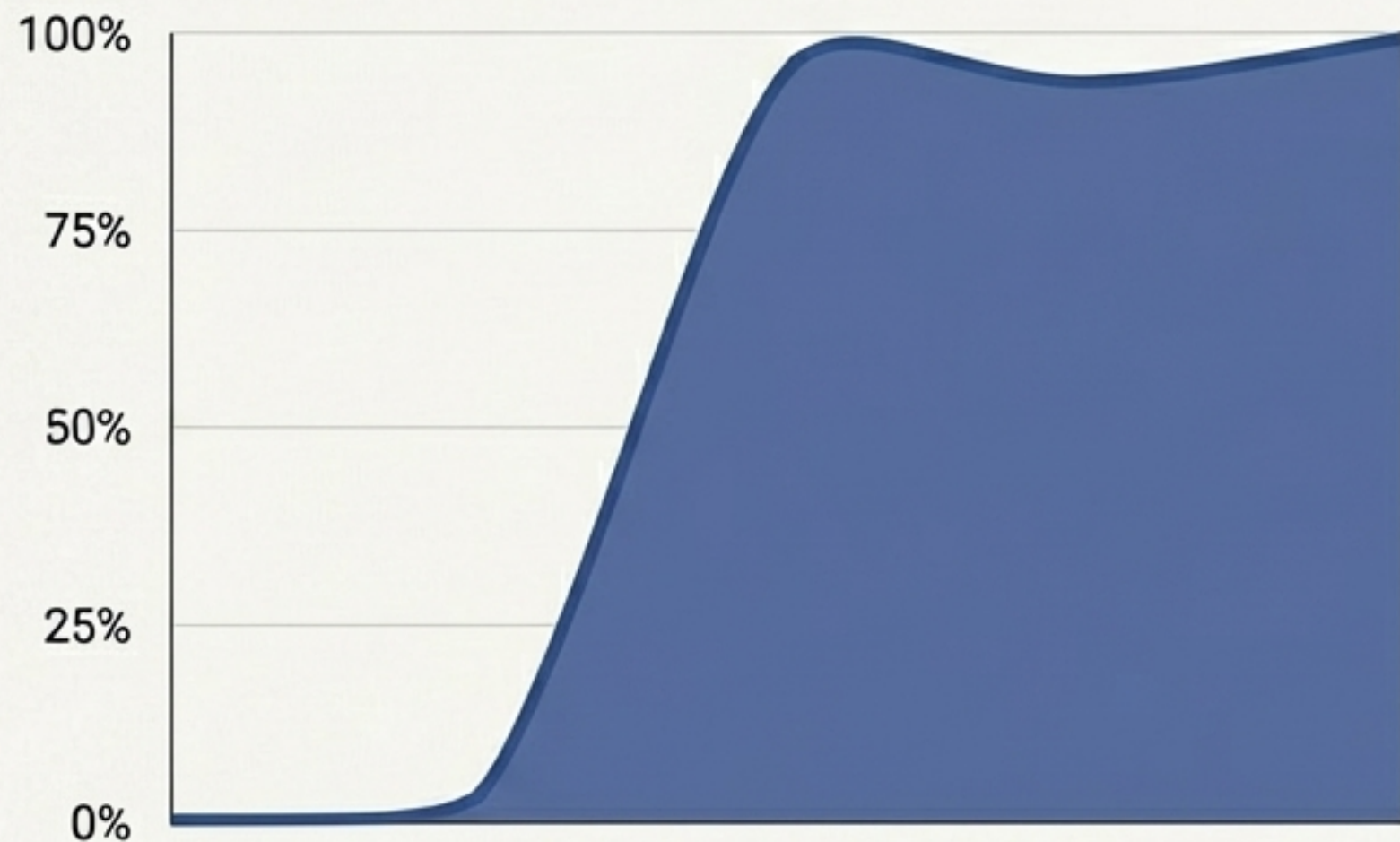
Tratti genetici: pelle chiara, occhi marroni. Hanno portato l'agricoltura e rimpiazzato parzialmente i nativi.

## Strato 3: L'Età del Bronzo (~4.500 anni fa). Gli

**Yamnaya.** Pastori nomadi provenienti dalle steppe (Russia/Ucraina). Hanno portato le lingue indoeuropee, l'alta statura e la tolleranza al lattosio, stravolgendo il continente.

# Yamnaya: Il Pregiudizio Sessuale nel DNA

## Cromosoma Y



**Lo Squilibrio di Potere:** La migrazione degli Yamnaya non fu un pacifico spostamento di famiglie. Reich ha scoperto che in regioni come la Spagna, nel giro di pochi secoli, quasi il 100% dei cromosomi Y (la linea paterna) locali fu sostituito dagli Yamnaya.

## DNA Mitocondriale



**La Continuità Materna:** Al contrario, il DNA mitocondriale mostrò la sopravvivenza delle popolazioni locali precedenti. È la firma genetica di una conquista brutale, guidata da maschi che monopolizzarono la riproduzione con donne locali.

# India: La “Cristallizzazione” Sociale

**L'isolamento:** In coincidenza con la stesura dei testi religiosi sulle caste, il rimescolamento si fermò bruscamente.



**La Fusione:** Fino a 2000 anni fa, l'India era un crogiolo di mescolanza totale tra due gruppi ancestrali (Ancestral North Indians e Ancestral South Indians). Tutti gli indiani oggi sono un mix di questi due gruppi.

**Il Mosaico:** L'imposizione dell'endogamia ha trasformato l'India in migliaia di "isole genetiche" sovrapposte. Le regole sociali hanno bloccato il flusso genico, trasformando pregiudizi in durature realtà biologiche.

# La Complessità Globale

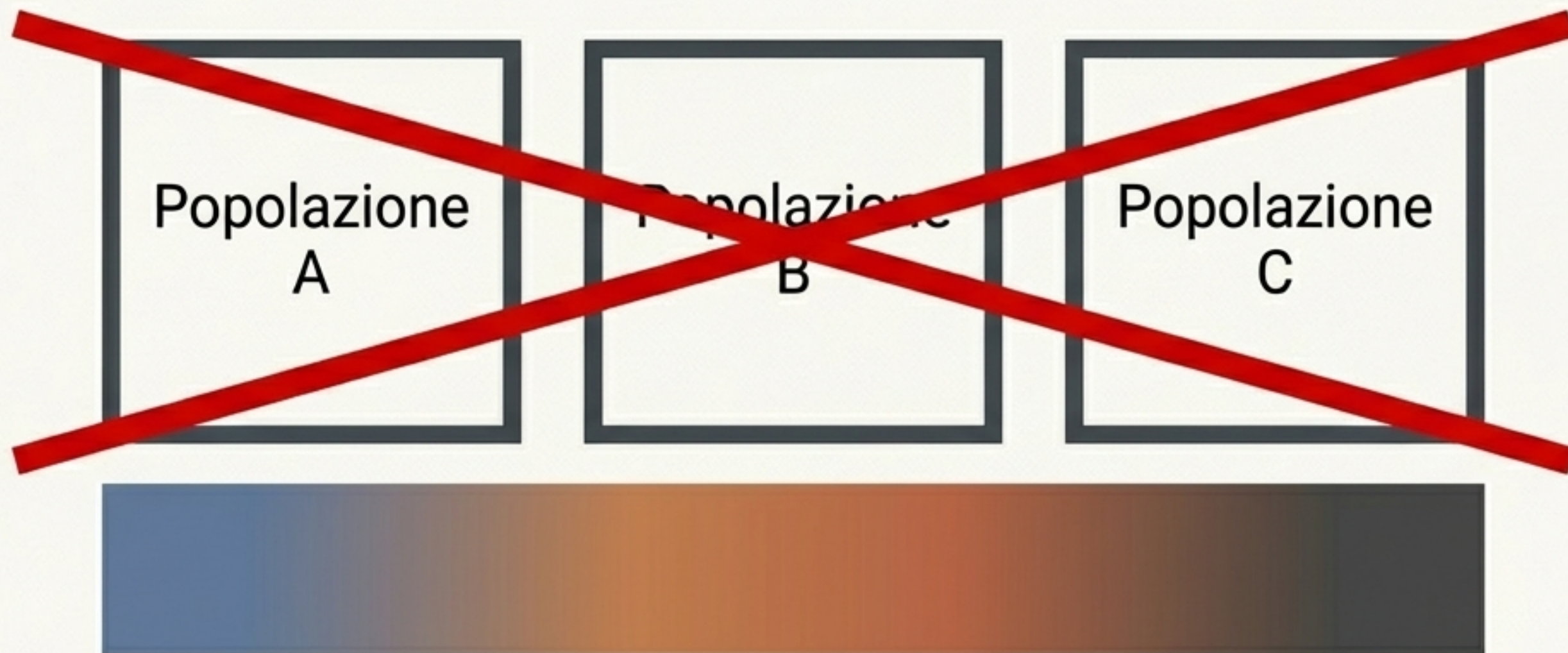


Le Americhe e l'Enigma Amazzonico: Non ci fu una sola migrazione, ma ondate multiple. Il colpo di scena: **alcune tribù amazzoniche possiedono frammenti della "Popolazione Y"**, un DNA profondamente legato agli indigeni dell'Australasia. Il come vi siano arrivati rimane un enigma.



L'Africa Dinamica: La "culla dell'umanità" non è mai stata ferma. Tracciamo la **colossale espansione dei Bantu verso sud**, ma anche un massiccio "DNA di ritorno": popolazioni eurasiatiche rientrate in Africa migliaia di anni fa, rimescolando le carte.

# La Fine del Concetto di “Razza”



Il **DNA antico** dimostra in modo **inequivocabile** che il **concetto classico di razza** – inteso come tronchi biologici “puri” e separati fin dalla preistoria – è una **finzione pseudoscientifica**.

- **Non esiste alcun “DNA puro”.**
- Le popolazioni odierne sono solo **fusioni temporanee** di popolazioni passate, che a loro volta erano miscele di gruppi ancora più antichi.
- **Siamo tutti i “fantocci genetici”** di innumerevoli rimescolamenti.

# Evitare l'Ortodossia della Parità



Reich ci avverte: negare l'esistenza di differenze biologiche medie tra le popolazioni (es. predisposizione genetica a malattie come il diabete o il cancro) per paura del razzismo danneggia la medicina e la scienza.

**Dobbiamo abbandonare il termine "Razza" e abbracciare il concetto di "Popolazione", accettando che esistono differenze misurabili senza mai usarle per giustificare inesistenti gerarchie di valore umano.**

# Siamo Tutti Meticci



**“Chiunque oggi consideriamo ‘nativo’ o ‘puro’ è solo il risultato dell’unione di migranti che un tempo erano estranei tra loro.”**

La genetica non ci divide in categorie immobili, ma rivela la nostra indissolubile interconnessione. La biologia umana è il diario di bordo di una serie infinita di incontri, migrazioni e adattamenti condivisi.