



# Le api nel tempo

*Classe 1G, Liceo Artistico Sabatini-Menna*

*Della Monica Mariapaola*





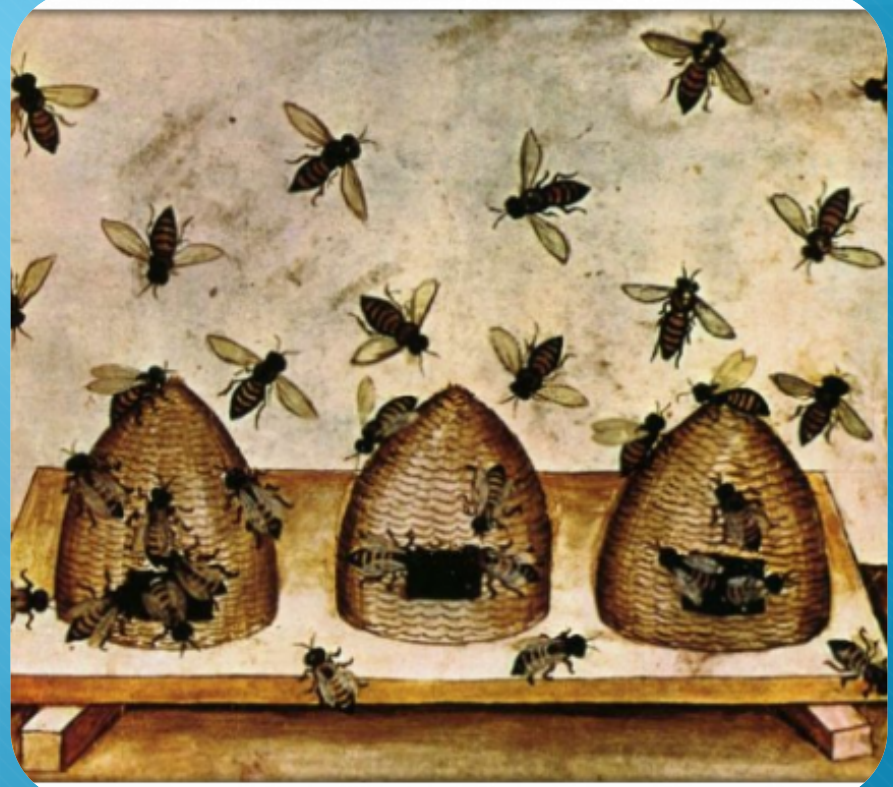
# Nella Preistoria...



- Da un'antica pittura rupestre possiamo affermare che le api esistevano già 10.000 anni fa. La loro evoluzione era già completa prima che l'uomo comparisse sulla terra.

# Primi alveari artificiali

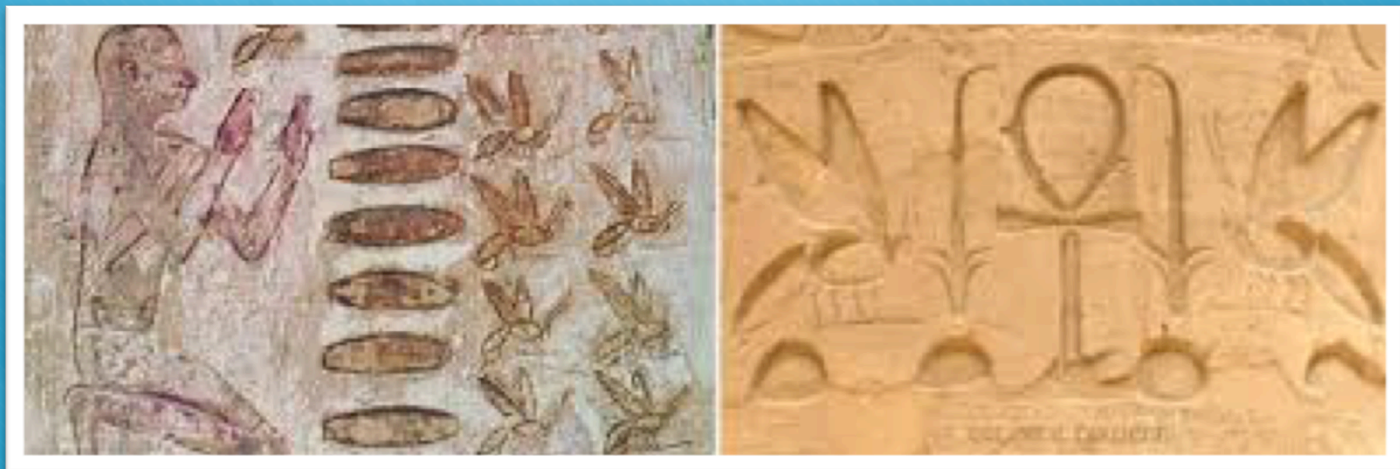
- Allevano le api in alveari artificiali di paglia impastata con il fango, terracotta, sughero. Così nacque l'apicoltura. Inizialmente si prendeva il miele uccidendo le api.



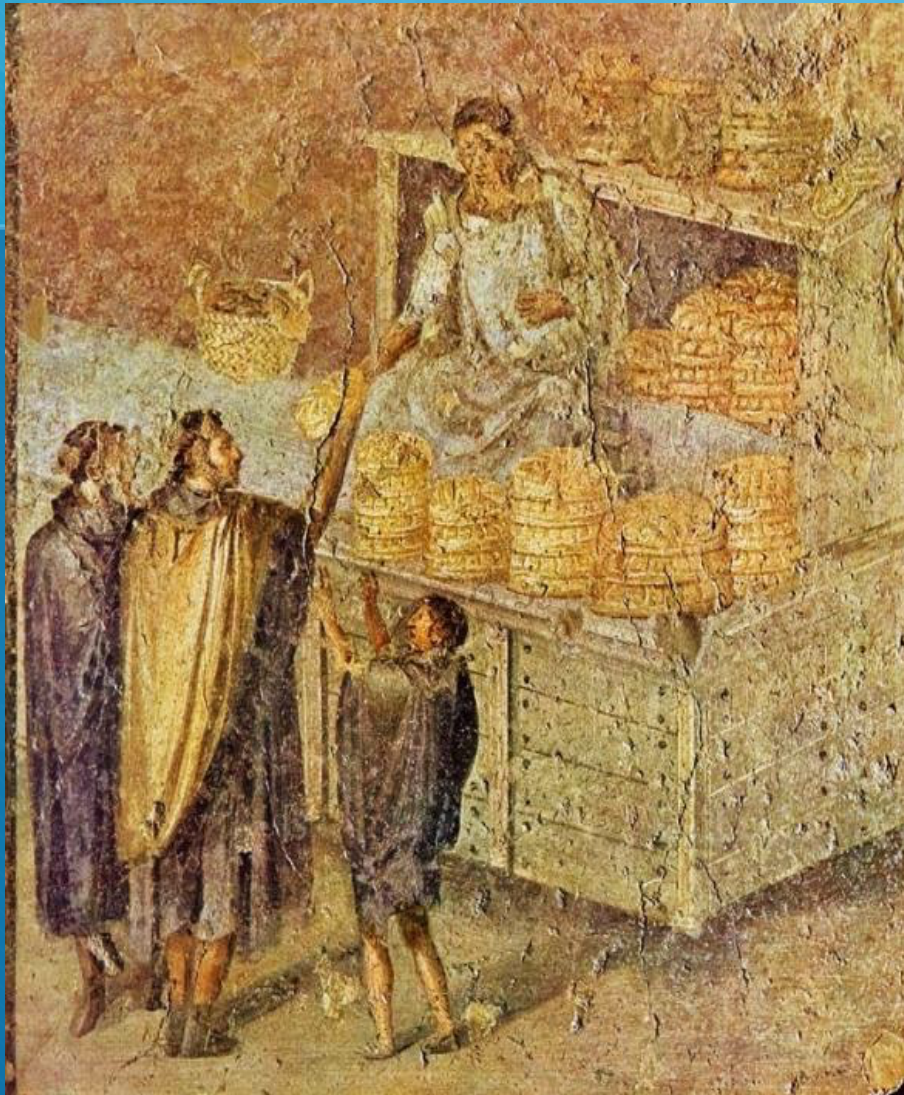


# Nell'antico egitto...

- Allevano le api in alveari artificiali di paglia impastata con il fango, terracotta, sughero. Così nacque l'apicoltura. Inizialmente si prendeva il miele uccidendo le api.







## Nell antica Roma...

Sin dal tempo degli antichi romani venivano usati molti prodotti dell'alveare come:

la cera per le candele e le tavolette per scrivere

la propoli utilizzata come disinfettante

il miele usato come unico dolcificante alimentare





Oggi...

*“Quando le api spariranno all’uomo  
resteranno solo 4 anni di vita.”*

# Api per salvare il mondo

**STO MORENDO**  
NON E' UN TUO PROBLEMA?



SENZA IMPOLLINAZIONE NON C'E' CIBO  
E SENZA CIBO TU MUORI!

**ORA E' UN TUO PROBLEMA?**

Circa un terzo del nostro cibo dipende direttamente dall'azione delle api che purtroppo però, sono in pericolo di estinzione a causa dell'esposizioni a veri e propri "cocktail di pesticidi". Sono stati adottati dei divieti temporanei in Europa per quattro dei sette pesticidi Killer delle api.



A rooftop in New York City at sunset. The sky is a mix of orange, yellow, and blue. In the background, the city skyline is visible, including the Freedom Tower. In the foreground, several colorful beehives are placed on wooden pallets. The beehives are painted in various colors like yellow, red, blue, and white. The rooftop is dark, and the overall scene is peaceful and urban.

# Arnie in città

- Avere delle aree verdi in città significa entrare a contatto con la natura e proteggere gli insetti utili e avere del buon miele autoprodotta, favorendo l'impollinazione delle piante. In più, tenendo le arnie, si scopre che le api sono insetti affascinanti. Basta solo poter rispettare la distanza dell'arnia.



# Lo sapevi?



- Se ti sei mai trovato a pensare che un'ape ti seguisse di proposito è capace che avevi ragione. Proprio come noi umani anche le api sono capaci di riconoscere i volti identificando un'insieme di linee e forme come un pattern che possono tenere in memoria e riutilizzarlo più avanti.